

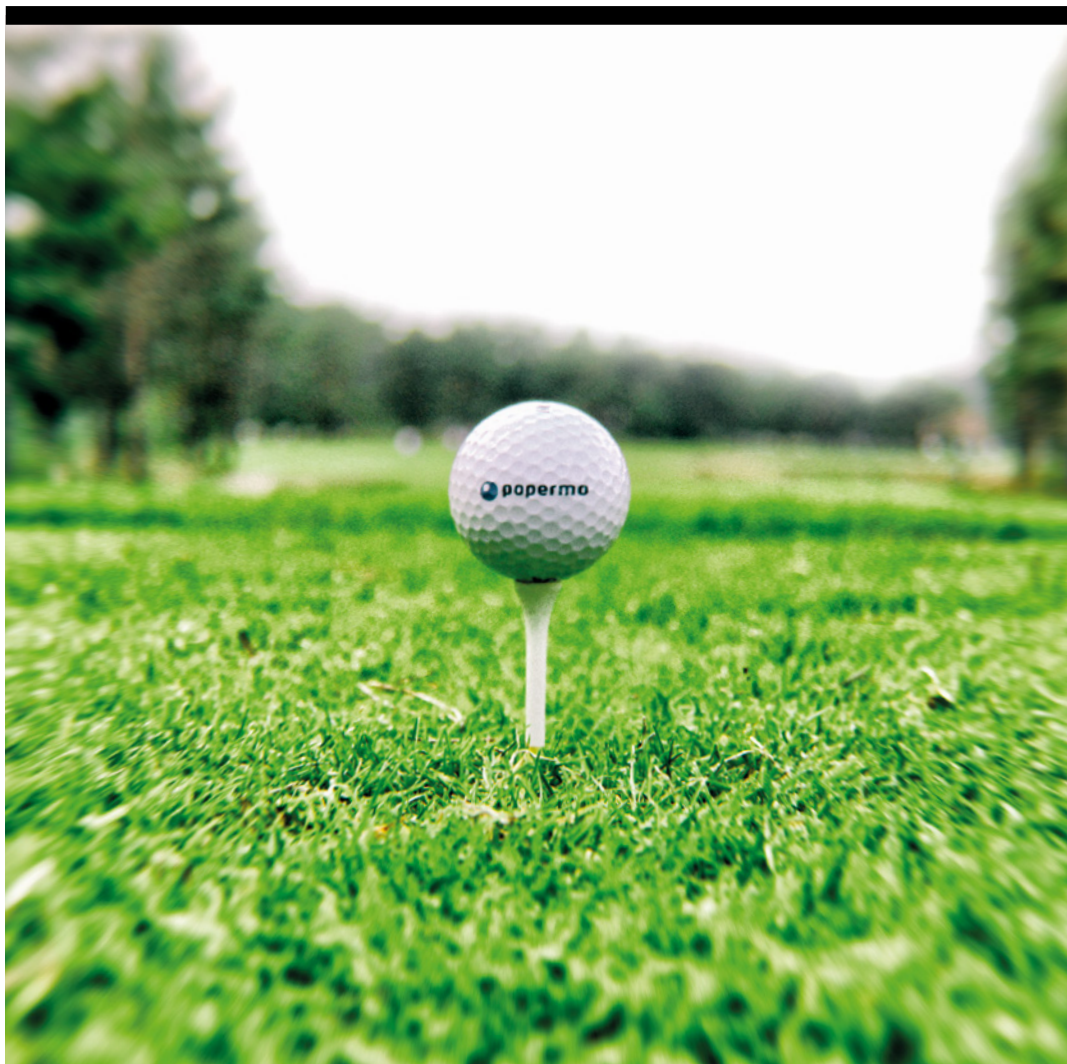


Arrangør:
PI Nordsjælland
Dansk Politidrætsforbund



NORDSJÆLLAND OPEN I GOLF

Hornbæk Golfklub den 17. september 2024



NORDSJÆLLAND OPEN

I GOLF 2024

Det er med stor fornøjelse og glæde at kunne byde velkommen til Nordsjælland Open i golf 2024.

Stævneleder og arrangør Johnny Enevoldsen har i år valgt Hornbæk Golfklubs smukke anlæg til at afvikle dette års match den 17. september 2024.

Det er tredje gang Nordsjællands Open afvikles på Hornbæk Golfklubs bane, hvor de tidligere arrangementer var i 2014 og 2019.

På golfklubbens hjemmeside står der, at banen er designet af den i golfkredse kendte banearkitekt Rolf Henning-Jensen.

Banens par er 72, og det er en afvekslende bane med åbne vidder, tætte huller med skov og vand, hvilket skulle give udfordringer på alle niveauer, uanset fra hvilket tee-sted der spilles og spillerens egne evner.

Jeg håber at deltagerne klarer de sportslige udfordringer, samtidig med at der bliver tid til at nyde de skønne omgivelser på banen og det sociale samvær på tværs af alder, handicap og kredsgrænser.

Med ønsket om et godt arrangement.



*Jens Carl Nielsen
Formand
PI Nordsjælland*



KÆRE GOLFSPILLER

På vegne af Nordsjællands PI et det mig igen en stor glæde og fornøjelse at byde dig velkommen til den 15. udgave af Nordsjælland Open i golf, der i år afvikles på Hornbæks Golfklubs smukke anlæg.

Målet med arrangementet er hvert år at golfmatchen må blive en dag hvor kolleger, samarbejdspartnere, pensionister og gæster får en hyggelig dag sammen i rare og smukke omgivelser samtidig med, at der konkurreres om gode præmier og ikke mindst den store ære det er at have golftrøfæet "Verdens grimmeste golfspiller" stående hjemme på kaminhylden det næste års tid.

Det er fjerde gang, at jeg er med til at arrangere en golfmatch på Hornbæk Golfklubs anlæg. Første gang var Nordsjælland Open i 2014, anden gang var DPM i 2015 og tredje gang var Nordsjælland Open i golf 2019.

Hornbæk Golfklubs anlæg ligger i et meget smukt og kuperet terræn med mange spilletekniske forhindringer i form af levende hegn, bakker, søer, vandløb, raviner, stenrøser, diger, tværgående grøfter og svære doglegs, en kombination der gør den svær, men spilbar for alle spillere, hvis bare man tænker sig om.

Rammerne for en god, fornøjelig og udfordrende dag på golfbanen er sat, så nu er resten op til jer deltagere. Rigtig god fornøjelse.



*Johnny Enevoldsen
Nordsjælland PI*





HORNBÆK GOLFKLUBS

HISTORIE



Hornbæk Golfklub blev stiftet den 18. februar 1989 af en række initiativrige borgere i Hornbæk, som mente, at etableringen af en golfklub og golfbane i Hornbæk, ville være endnu et aktiv for lokalområdet. Jordarealerne blev erhvervet i 1997, og anlægsarbejdet på de første 9 huller var tilendebragt i september

1997. Fra stiftelsen og frem til den 4. juli 1998, hvor man indviede de første 9 huller, spillede medlemmerne på Gilleleje Golfklubs gamle bane, Passebækgaard.

Efter at have oplevet en særdeles positiv udvikling i medlemstallet gennem 1998, beslut-



tede bestyrelsen i foråret 1999 at anlægge de sidste 9 huller over sommeren 1999. Indvielse af de i alt 18 huller samt det nye klubhus fandt sted ved et storstilet arrangement den 15. juli 2000.

Siden 2001 har klubben investeret i en fortsat udbygning og forbedring af faciliteterne, herun-

der baderum, sekretariat, edb-system, 1. sal på klubhuset, driving range, øveområde til indspil, en række mindre forbedringer af banen samt anlæggelsen af en 9 hullers par-3 bane, Lærkeagerbanen, som blev åbnet ved sæsonstarten i 2015.

I primo marts 2024 kunne Hornbæk Golfklubs formand Karsten Glahn sammen Helsingør Kommunes borgmester Benedikte Kiær tage første spadestik til et nyt indendørs golftrænings- og simulator-center med lounge, bade- og omklædningsfaciliteter i tilknytning til klubhuset på Bøtterupvej.


Derved kan Hornbæk Golfklub sætte flueben ved endnu en stor milepæl i klubbens visionsplan, og indendørscenteret vil medvirke til, at golf i Hornbæk Golfklub kan være en helårssport, uanset hvor-dan vejr og vind arter sig i vinterhalvåret.

Det nye indendørscenter får navnet Sim North, og klubben regner med, at det 340 m² store center slår dørene op i midten af oktober 2024.

Centeret får fire bokse, fyldt med det nyeste Trackman-udstyr i form af den forbedrede Trackman IO radar, som giver en endnu bedre oplevelse af indendørs golf. Alle fire bokse er blandt de største i Danmark, så gæsterne vil føle sig rigtig godt tilpas med plads omkring sig til både spillere og udstyr. Der installeres flere skærme i hver boks, så spilleren kan få alle detaljer om sit sving, både når man spiller en bane og ikke mindst i træningsøjemed.

SE UDGIVELSEN ONLINE





I'VE BEEN TRYING TO
TEACH HER THE BASICS,
BUT HONESTLY, SHE
HASN'T GOT A CLUE!

LOKALREGLER

FOR 18 HULLERS BANEN

- **Banemarkeringer**

Hvide markeringer = Out of bounds

Røde markeringer = Strafområder

Blå markeringer = Areal under reparation

Markeringer med grøn top = Område med spilleforbud



- Træer med blå markering, dæksler samt afstandsmarkeringer er ikke-flytbare forhindringer, Regel 16.1
- Ved spil af 1. hul er 18. hul out of bounds. Ved spil af 10. hul er 9. hul out of bounds. Ved spil af 18. hul er der out of bounds mod 2. hul startende fra dobbeltpælene ca. 14 m. fra søen.
Ved spil af alle andre huller er de sort/hvide pæle ikke-flytbare forhindringer, Regel 16.1
- Hegnet langs 3. og 10. huls venstre side markerer out of bounds. Fårefolden mellem 3. 4. og 15. hul er out of bounds. Hegnet markerer grænsen.
- Hvis en spiller ikke ved, om bolden er i strafområdet på hul 15, må spilleren, i modsætning til Regel 18.3a: spille en provisorisk bold efter en af de 3 lempelsesmuligheder for et strafområde i Regel 17.1d, eller som en ekstra lempelsesmulighed med ét strafslag droppe en bold i droppezonen. Den provisoriske bold bliver bolden i spil som normalt efter Regel 18.31. Hvis den oprindelige bold findes uden for strafområdet skal der fortsættes med denne.
 2. Hvis den oprindelige bold inden for 3 minutters søgetid ikke findes, eller det er blevet en kendsgerning eller så godt som sikkert, at den er i strafområdet – skal spilleren fortsætte med den provisoriske bold.
 3. Hvis den oprindelige bold inden for 3 minutters søgetid findes i strafområdet – kan spilleren vælge at fortsætte enten med den oprindelige bold, eller med den provisoriske bold.
- Hvis en bold er i eller det er en kendsgerning, eller så godt som sikkert, at en bold som ikke er fundet er i strafområdet på 17. hul, må spilleren gå frem efter:
 1. Regel 17-1d
 2. eller ligeledes med 1 strafslag droppe en bold i droppezonen.
- Når en bold er out of bounds eller mistet, må spilleren med 2 strafslag efter Standard lokalregel E-5 (se opslag i klub/hjemmeside) droppe en bold indtil to køllelængder inde på hullets fairway, ikke nærmere hullet, end hvor bolden krydsede OB grænsen eller skønnes mistet. ("Fairway" er græs i det generelle område, klippet til fairwayhøjde eller lavere, inkl. hullets tee-områder.) Lokalreglen gælder ikke når bolden er i et strafområde, eller for den oprindelige bold hvis spilleren har spillet en provisorisk bold fra forrige sted.

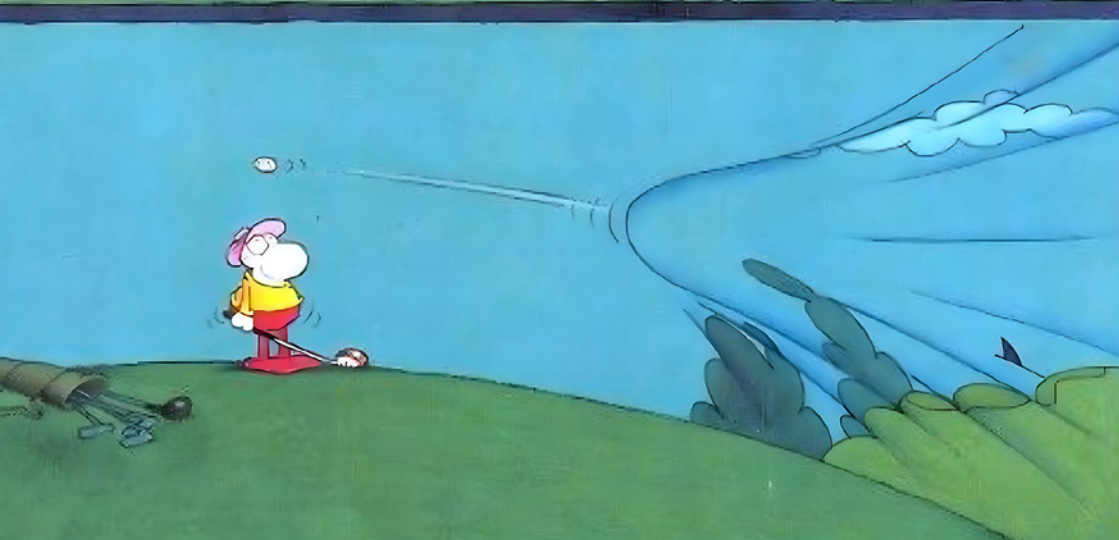
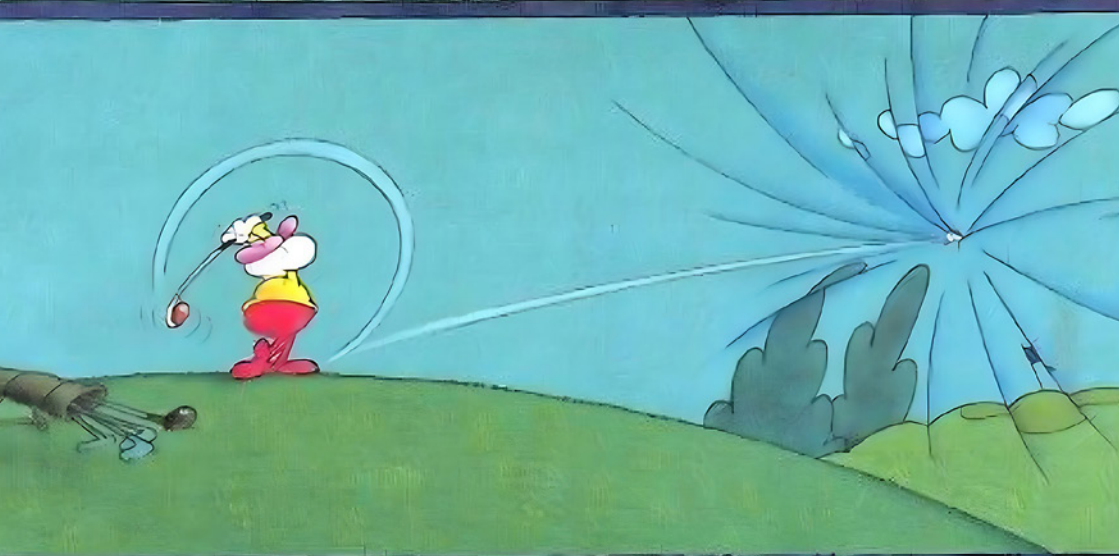
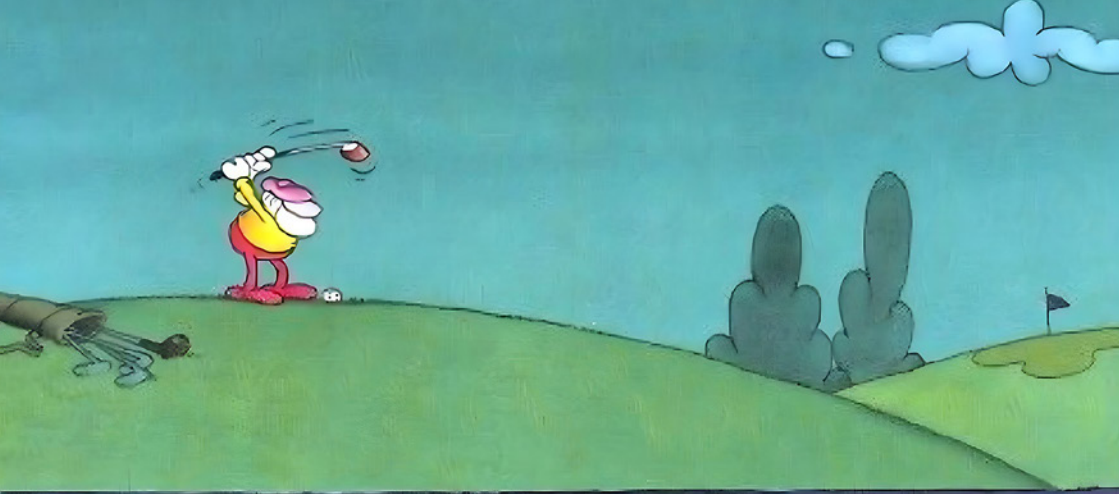
MESTRE

GENNEM ÅRENE

ÅRSTAL	VINDER	GOLFBANE
2008	Ole Helsted Mortensen	Ree Golf
2009	Mark Holger Jensen	Ree Golf
2010	Henrik Bergquist	Ree Golf
2011	Anders Stokholm	Ree Golf
2012	Jørn Møller Nielsen	Ree Golf
2013	Aflyst	
2014	Micky Soepraptojo	Hornbæk Golfclub
2015	Martin von Bülow	Mølleåens Golf Klub
2016	Anders Stokholm	Fredensborg Golf Club
2017	Preben Müller	Kokkedal Golfklub
2018	Anders Stokholm	Gilleleje Golfklub
2019	Kim Christiansen	Hornbæk Golfclub
2020	Aflyst	
2021	David Borchersen	Fredensborg Golf Club
2022	Jesper Larsen	Hjortespring Golfklub
2023	Kern Haahr Møller Madsen	Gilleleje Golfklub



JAHR AUS





Støt vores annoncører...
...de støtter os





Udgiver: Dansk Politidrætsforbund
Politigården, Københavns Vestegns Politi
Birkelundsvej 2 • 2620 Albertslund
Tlf. 2880 0067 • Mail: info@politisport.dk

Grafisk produktion og tryk: FL Tryk

Annonceekspedition: Politidræt
Agerbakken 21 • 8362 Hørning
Tlf. 8793 3786 • Mail: info@politiinfo.dk
