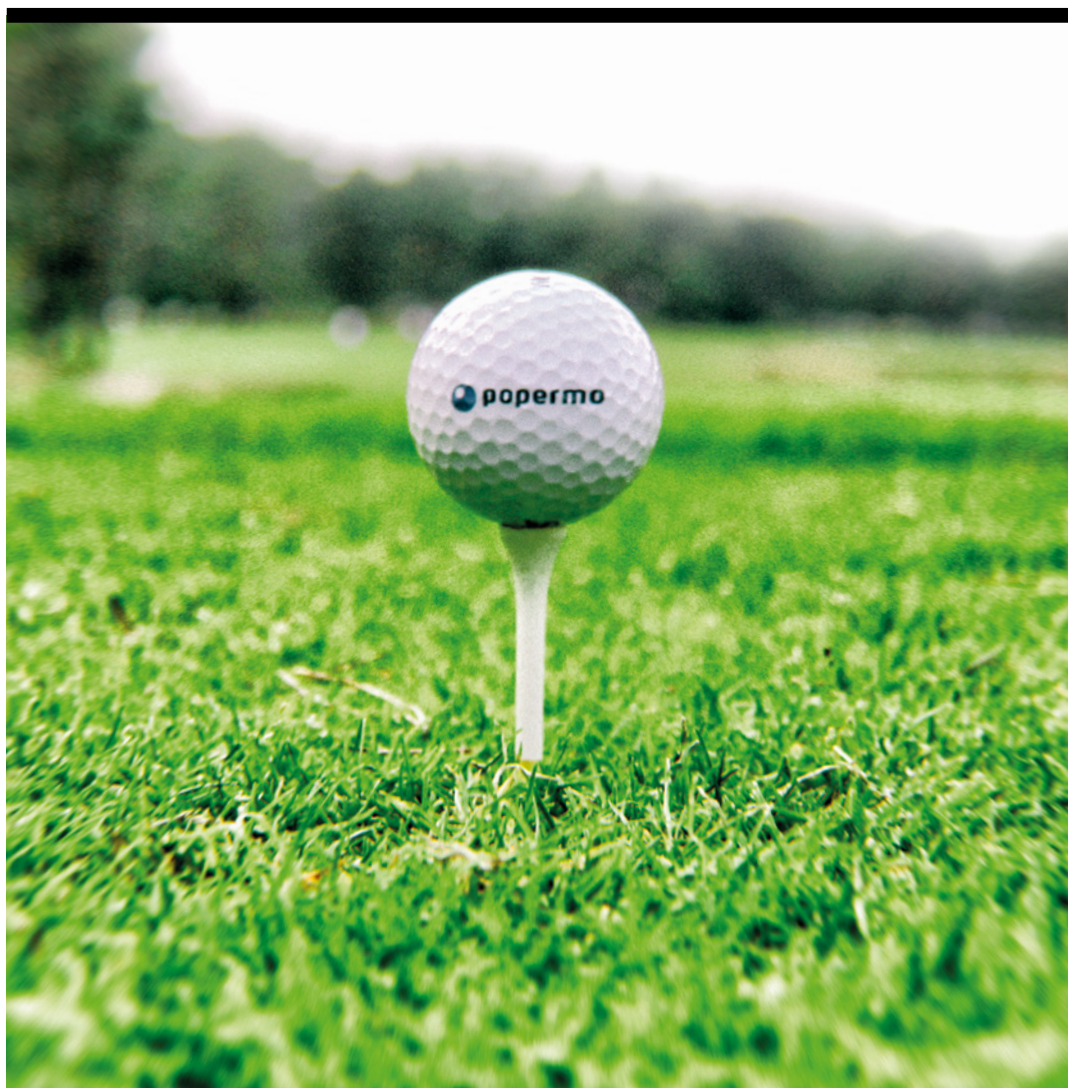




Arrangør: PI-Københavns Golfafdeling
Dansk Politiidrætsforbund

STATIONSTURNERING I GOLF

25. april til 2. oktober 2023



STATIONSTURNERING 2023

Alle gode eventyr starter som bekendt med: "Der var en gang", og det gør dette eventyr også.

Da jeg var en ung betjent, var der en lang række stationsturneringer, som gjorde det spændende at være en aktiv idrætsmand. Der var stationsturneringer i håndbold, fodbold, svømning, motionsløb, bowling, og ud over det, så har jeg formentlig glemt et par stykker – og jeg har deltaget i dem alle med stor fornøjelse. Nu er der kun to tilbage, nemlig motionsløb og golf.

Medens motionsløbet er inde i en vanskelig periode, med kun ganske få løbere hver uge, så lever vores stationsturnering i golf, og det er her at eventyret igen kommer på banen, idet det er lidt af et eventyr, at vi år efter år kan aktivere godt 100 aktive golfspillere i vores stationsturnering, på trods af manglende frihed til idræt, manglende mulighed for at låne tjenestebiler og en relativ stor egenbetaling for at deltage. Vores succes med turneringen er så stor, at vi oven i købet tiltrækker deltagere fra vores nabokredse, idet både Nordsjælland og Vestegnen stiller med hold i turneringen. Vestegnen endda med 3-4 hold pr. år.

Jeg er sikker på, at både holdstørrelse på minimalt 6 personer, og det ekstra man får for sin egenbetaling i form af greenfee refusioner og en god og spændende finale, er medvirkende til stationsturneringens succes.

Matchformatet kører igen i år med 2 singler og en double, som spiller high/low. Nu har vi efterhånden gjort os en hel del erfaringer med spilformer, og lige nu er flest tilfredse med at spille high/low hvor begge spillere i doublen skal spille godt, og ingen kan bæres igennem af en god makker.

Vi kører igen i år med fuldt handicap, idet vi tror på, at handicapsystemet regulerer korrekt, så hver spiller har det rigtige handicap. Selvfølgelig kræver det, at man indberetter regelmæssigt, og det gør langt de fleste da også.

Derfor skal lyde et held og lykke og må det bedste hold vinde.

På bestyrelsens vegne
Jesper Lauenborg Bangsgaard
Formand

A photograph of a golf club and a white golf ball on a green lawn. The golf ball has the Popermo logo on it, which consists of a blue circle with a white dot inside, followed by the word "popermo" in lowercase black letters. The golf club is a driver with a black head and a silver shaft. The background is a blurred green lawn.

popermo

SIDSTE 20 ÅRS MESTRE



2003 Lufthavnen

2004 PG

2005 Afd. NC

2006 Amager 1

2007 Bellahøj 2

2008 Bellahøj 1

2009 Vestegnen II

2010 Vestegnen II

2011 Vestegnen II

2012 Bellahøj 2

2013 Vestegnen II

2014 Vestegnen III

2015 Bestyrelsen

2016 Vestegnen II

2017 Bellahøj

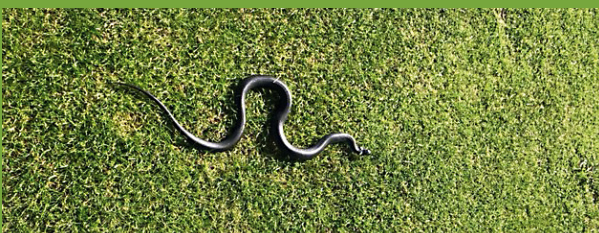
2018 Bellahøj

2019 Artillerivej

2020 Amager

2021 Amager

2022 Bellahøj



TURNERINGSBETINGELSER

MATCHAFVIKLING

Matchen spilles mellem stationer, afdelinger og pensionister, hvis deltagere er medlemmer af Golfafdelingen, under PI København.

PULJEMATCHERNE SKAL AFVIKLES PÅ FØLGENDE DATOER

Puljer med 4 hold:

Tirsdag d. 2. maj, onsdag d. 24. maj, og torsdag 15. juni 2023

Puljer med 5 hold:

Tirsdag 25. april, tirsdag 2. maj, onsdag 24. maj, torsdag 1. juni og torsdag 15. juni 2023

Disse kan ændres og offentliggøres endeligt under lodtrækningen til puljerne under medlemsmødet, da det afhænger af antallet af tilmeldte hold.

Kvartfinalerne skal afvikles tirsdag 29. august 2023

Fristerne kan fraviges, såfremt holdkaptajnerne bliver enige om en dato før de fastlagte datoer. Matchtidspunkt er kl. 10.00 den pågældende dag, såfremt ikke andet aftales. Ved helt særlige omstændigheder kan en match aftales til et senere tidspunkt, men det kræver turneringsledelsens accept.

Semifinalerne afvikles onsdag 20. september 2023 på endnu ukendt bane, tidspunkt tilgår.

Finalen afvikles mandag den 2. oktober 2023 på en spændende, men endnu ukendt bane, tidspunkt tilgår.

Præmieoverrækkelse finder sted i forbindelse med finaleafviklingen.

TILMELDING OG FRISTER M.V.

Stationer, afdelinger og seniorer tilmelder deres hold på en særlig liste, der indsendes til turneringsledelsen inden fristens udløb. Med tilmeldingen betales en matchfee på 1.500 kr. pr. hold.

Antal af deltagende hold i Stationsturneringen er med baggrund i Golfafdelingens økonomi fastsat til max. 20 hold. Først til mølle princippet ved tilmelding.

Betegnelsen for et hold skal følge tjenestestedets betegnelse (f.eks. Station Bellahøj, Specialenheden, Politigården).

Tilmeldes mere end et hold angives fortløbende nummer (f.eks. Station Bellahøj 1, Station Bellahøj 2)

Tilmelding af et hold kræver min. 6 aktive spillere i bruttotruppen. Civile medlemmer kan indgå på holdene, såfremt disse ikke på anden måde kan fyldes op. Spillere skal ikke inddeles i handicaporden ved tilmelding af mere end et hold.

Tilmelding sendes på mail til: Søren Norlander, sno001@politi.dk.

Frist for tilmelding og betaling af matchfee er fredag den 10. marts 2023.

Tilmeldte holds matchkoordinator vil efterfølgende modtage bekræftelse, puljeinddeling m.m. fra turneringsledelsen.

Betales matchfeen ikke rettidigt er tilmeldingen ugyldig, hvilket betyder, at holdet ikke deltager i Stationsturneringen 2023.

Trækker et tilmeldt hold sig efter lodtrækningen af puljer på **medlemsmødet** tilbagebetales tilmeldingsgebyret ikke.

MATCHKOORDINATOR OG HOLDKAPTJN

Hvert hold skal udpege en matchkoordinator, som er ansvarlig overfor turneringsledelsen med hensyn til tilmelding, tidsfrister, afregning, protester og lignende forhold, der vedrører turneringen, herunder at alle spillere er medlemmer af Golfafdelingen under PI-København.

Hvert hold skal udpege en holdkaptajn, der er ansvarlig for gennemførelse af selve matchen på dagen. Holdkaptajnen, der også kan være matchkoordinator, meddeler umiddelbart inden matchen holdets opstilling til det andet holds kaptajn.

SPILLEFORM OG HANDICAP M.V.

Hulspil over 18 huller for hold med 2 singler og **1 High/Low** (i alt 4 spillere).

High/Low: Spilles som Four-ball med den tilføjelse, at også de to dårligste bolde sættes op mod hinanden. Hvert hul kan således vindes 2 up, 1 up eller halveres.

Man vælger frit spillere fra holdet til ens singler og double.
Singler stiller dog op i handicap orden med laveste i 1. single.

Der spilles med fuldt handicap.



Anvend den pågældende banes konverteringstabel til beregning ud fra spillerens aktuelle hcp.

Efter beregning af SPH skal der nulstilles og reduceres, hvilket betyder, at spilleren i hver bold med laveste SPH reduceres til 0 (nul).

Med tilsvarende antal slag, som spilleren med laveste SPH blev reduceret med, reduceres nu øvrige spillere i hver bold.

Herrerne spiller fra gul tee og damerne fra rød tee.

En spiller skal spille med sit aktuelle handicap En spiller må gerne deltage med et officielt handicap på over 36, men maksimum grænsen på selve spilledagen må max. sættes til handicap 36,0. Bemærk de enkelte klubbers evt. max. handicap for spil på banen.

Kaptajnen er ansvarlig for, at alle spillere på holdet har et gyldigt WHS handicap. Turneringsledelsen vil ikke på egen foranstaltning udøve kontrol af dette, men er forpligtiget til at undersøge forholdet, såfremt der kommer indsigelser fra holdkaptajner for hold som er modstandere.

Der opfordres til at spille og indberette så mange runder som muligt jf. handicapreglerne, så det giver et mere retvisende billede af spillerens nuværende styrke.

I tilfælde af at der indgives en indsigelse mod en spillers handicap, kan turneringsledelsen anmode spilleren om at levere sin handicapshistorik for de seneste 3 år.

Såfremt turneringsledelsen finder, at der er en markant forskel mellem runder i Stationsturneringen og indberettede runder, kan turneringsledelsen meddele spilleren, at vedkommende i stationsturneringen spiller med et handicap bestemt af turneringsledelsen således, at handicappet i højere grad afspejler spillerens reelle spillestyrke.

PROTESTER OG TVIVL OM FREMGANGSMÅDE

Der henvises til regel 20.

ORDENSREGLER M.M.

Enhver deltager i turneringen har pligt til at overholde de til enhver tid gældende golf-, etikette- og ordensregler.

Usportslig optræden eller overtrædelse af en ordensregel kan medføre advarsel eller karantæne bestemt af turneringsledelsen.

DELTAGERE

Spillere skal have fuldt og gyldigt medlemskab af PI- København, Golfafdelingen og en klub under DGU: Det vil sige, at spilleren skal være i besiddelse af et DGU-kort eller en tilsvarende, anerkendt golfklub i udlandet.

Tidligere ansatte i politiet, men nu pensionerede (i det følgende kaldet seniorspillere), der opfylder ovenstående betingelser, kan deltage enten på et stations- eller afdelingshold eller på et senior- hold. For at et sådant senior- hold kan tilmeldes kræves, at der blandt de tilmeldte, er mindst 3 aktive seniorspillere i bruttotruppen.

En spiller må kun spille for den station eller afdeling, hvor pågældende er tjenestegørende på tilmeldingstidspunktet. En spiller må ikke spille for andre stationer, afdelinger eller seniorhold end det først tilmeldte hold.

Civile medlemmer kan undtagelsesvis deltage, såfremt et hold mangler en spiller for at kunne deltage i turneringen.

Turneringsledelsen kan dispensere for reglerne i dette afsnit, dog ikke første afsnit, samt for evt. eftertilmelding af spillere, såfremt særlige forhold gør sig gældende (f.eks. ændring af tjenestested/pensionering/orlov/tjenestefri/ikke tilstrækkelig antal deltagere på/i en station eller afdeling).

MATCHREGLER M.V.

Navne og handicap opføres på resultatkortet, der underskrives af begge holdkaptajner. Det vindende holds kaptajn er ansvarlig for, at resultatkortet er turneringsledelsen i hænde senest 3 dage efter matchen. Overholdes fristen ikke, taber det vindende hold matchen med 2 turneringspoint (0-2). Har holdene delt matchen, er den aldersmæssigt yngste kaptajn ansvarlig for at fristen overholdes. Overholdes fristen ikke, taber denne kaptajns hold matchen med 2 turneringspoint (0-2).

Holdkaptajnen må frit vælge, hvem der spiller High/Low, men de 2 singler skal opstilles i handicaporden.

Hvis et hold ikke stiller med fuldt hold til en match, gælder følgende regler: Mangler 1 spiller tabes 2. single, mangler 2 spillere tabes 1. single og 2. single. Mangler 3 spilles parmatchen. Hvis et hold ikke stiller med spillere, tabes matchen 0-7 og 2 turneringspoint (0-2). Kan ingen af holdene stille med spillere, er resultatet 0-0 (matchpoint som turneringspoint).

Matcherne skal spilles på baner i Danmark, der er en anerkendt bane under DGU. I puljematcherne vælger hjemmeholdet bane, en bane hvor mindst en af spillerne har hjemmeklub/er medlem/har fritspils ordening – i kvartfinalen er "1'eren" hjemmehold og kan frit vælge en bane, dog stadig max. 350 kroners tilskud pr. mand. Hjemmeholdet kan frivilligt frasige sig hjemmebanen, ellers med samme regler.

Ved overtrædelse af ovenstående kan turneringsledelsen vælge at pålægge det overtrædende hold en økonomisk straf.

Spillerne er selv ansvarlige for om deres handicap tillader spil på de enkelte baner. Matcherne skal afvikles på det aftalte (fastsatte) tidspunkt. Det aftalte spilletidspunkt kan ikke fraviges.

Afbrydes en match på grund af mørke eller vejrlig, aftales en ny spilledato og matchen fortsætter, hvor man afsluttede sidst. Dette nye tidspunkt kan heller ikke fraviges.

Tilsidesætter en spiller på et hold betingelserne for deltagelse i Stationsturneringen eller sine rettigheder for deltagelse, kan holdet pålægges en straf efter vurdering fra turneringsledelsen.

Straffen for holdet kan være advarsel, tab af match i matchen, tab af hele matchen og i skærpende tilfælde diskvalifikation af hele holdet.

Spilleren, som ikke har overholdt de angivende rettigheder, udelukkes for deltagelse i golfturneringer under PI-København i en nærmere fastsat periode.

PROTESTER

Skal være skriftlige og turneringsledelsen i hænde senest 48 timer efter afviklingen af den pågældende match.

MATCH- OG TURNERINGSPOINT

Hver vunden single giver 2 matchpoint. Hvis matchen står lige efter 18 huller deles matchen med 1 matchpoint til hver side.

Doublen giver 3 matchpoint. Hvis matchen står lige efter 18 huller deles matchen med 1 matchpoint til hver side.

Det hold, som har flest matchpoint, når matchen er færdig, er vinder og får 2 turneringspoint (2-0). Hvis holdene har lige mange matchpoint, får hvert hold 1 turneringspoint (1-1).

Hvis 2 eller flere hold står lige ved puljematch afslutningen, gælder følgende regel:

1. Holdenes indbyrdes match
2. Flest vundne holdmatcher
3. Mest positive matchpoint forskel
4. Flest vundne doubler
5. Flest vundne 1. singler
6. Flest vundne 2. singler
7. Lodtrækning

Ligeledes ved udfindelsen af de 2 bedste 3ér. Dette udlignes i form af officiel omregningstabel ved forskellig antal hold i hver pulje.

Det øvre afsnit kan træde i kraft, afhængig af antal tilmeldte hold.

Kan et hold ikke stille hold med mindst 2 spillere, skal der gives besked til modstanderholdet senest 2 dage før. Er dette ikke sket kan turneringsledelsen udelukke holdet fra videre deltagelse i turneringen. I puljen overtager det næstfølgende hold pladsen videre i turneringen.

Ender en cupkamp uafgjort (kvartfinale, semifinaler eller finale), afgøres matchen på dagen ved at lade doublen spille sudden death på et hul/huller efter aftale med den pågældende klub.

CADDIE

Er tilladt.

MOBILTELEFONI OG AFSTANDSMÅLER

Tændt mobiltelefon under spillet medfører diskvalifikation af den pågældende spiller, medmindre der blandt spillerne i den pågældende bold er fuldstændig enighed om, at mobiltelefon må være tændt under spillet. Der skal i sidstnævnte tilfælde udvises størst muligt hensyn til andre spillere på banen.

Evt. lokalregler om anvendelse af mobiltelefoner på den pågældende bane skal dog følges.

Afstandsmåler er tilladt medmindre en lokalregel forbyder anvendelsen.

MATCHFEE, TILSKUD, RESULTATKORT OG AFREGNING

Matchfeen, der udgør 1.500 kr. pr. hold, betales ved tilmeldingen.

Beløbet indsættes på Golfafdelingens konto: 0400-107 561 5619.

Kun rettidig tilmelding og betaling giver adgang til turneringen.

Der ydes tilskud til greenfee til den enkelte spiller fra Golfafdelingen på indtil 350 kr. pr. match.

Afregningen sker ved, at holdkaptajnen i forbindelse med udfyldelse af resultatkortet med let læselig skrift påfører dette de faktiske betalte greenfee-omkostninger samt til hvem og hvor beløbet ønskes indsat (registrerings- og kontonummer til bank skal anføres).

Golfafdelingen dækker de faktiske greenfee-udgifter til semifinalerne og finalen.

Resultatkortet skal underskrives af begge holdkaptajner.

Resultatkort/afregningsblanketten sendes rettidigt til turneringsledelsen. **Skal scannes/tage et billede som er kompatibelt med politiets IT maskiner og send på mail.**

Turneringsledelsen sender en kopi af resultatkortet til kassereren, der efterfølgende sørger for, at beløbet indsættes til den anførte modtager.

Der kan ikke gives forskud, og der må **kun anføres én beløbsmodtager** fra hvert hold. Beløbet kan ikke overføres til en sprogforeningskonto.

TURNERINGSLEDELSE

Alle spørgsmål og tvister afgøres af turneringsledelsen
- Søren Norlander.

Afgørelser kan ikke påklages.

Spørgsmål om turneringsbetingelserne rettes til:
Søren Norlander, sno001@politi.dk – Tlf. 4093-2148

TURNERINGSLEDELSEN



MATCHPROGRAM

PULJEINDELING

	PULJE 1	PULJE 2	PULJE 3	PULJE 4
1	Seniorholdet	Rigspolitiet	St. City	Teglholmen
2	Vestegnen I	EFE 1	Artillerivej	Vestegnen III
3	Bella Senior	Nordsjælland	Rigs. Senior	NSK
4	Amager	Bellahøj	Vestegnen II	KP
5	Vestegnen IV			Bestyrelsen

MATCHDATOER, SPILLETIDSPUNKT KL. 1000 ELLER TIDLIGERE

PULJE 1		
25. April	Senior – Vestegnen I	Bella Senior – Amager
02. Maj	Amager – Senior	Bella Senior – Vestegnen IV
24. Maj	Senior – Bella senior	Vestegnen I – Vestegnen IV
01. Juni	Vestegnen IV – Senior	Amager – Vestegnen I
15. Juni	Vestegnen IV – Amager	Vestegnen I – Bella Senior

Støt vore annoncører...
...de støtter os



PULJE 2

02. Maj	Rigspolitiet – EFE 1	Nordsjælland – Bellahøj
24. Maj	Bellahøj – Rigspolitiet	EFE 1 – Nordsjælland
15. Juni	Rigspolitiet – Nordsjælland	EFE 1 – Bellahøj

PULJE 3

02. Maj	St. City – Artillerivej	Rigs. Senior – Vestegnen II
24. Maj	Vestegnen II – St. City	Artillerivej – Rigs. Senior
15. Juni	St. City – Rigs. Senior	Artillerivej – Vestegnen II

PULJE 4

25. April	Teglholmen – Vestegnen III	NSK – KP
02. Maj	KP – Teglholmen	NSK – Bestyrelsen
24. Maj	Teglholmen – NSK	Vestegnen III – Bestyrelsen
01. Juni	Bestyrelsen – Teglholmen	KP – Vestegnen III
15. Juni	Bestyrelsen – KP	Vestegnen III – NSK

KVARTFINALE

SEMIFINALE

FINALEN

29. August

K1: Vinder P1 – Toer P2

K2: Vinder P2 – Toer P1

K3: Vinder P3 – Toer P4

K4: Vinder P4 – Toer P3

20. september

S1: Vinder K1 – Vinder K3

S2: Vinder K2 – Vinder K4

2. oktober

F1: Vinder S1 – Vinder S2

MATCH KOORDINATORLISTE

PULJE 1

Seniorholdet

Matchkoordinator John Amdisen

Tlf. 4225-0149

Mail: johnamdisen1949@gmail.com

Vestegnen I

Matchkoordinator Carsten Dehn Lansner

Tlf. 5190-9897

Mail: cdh001@politi.dk

Bellahøj Senior

Matchkoordinator Gert Sejbak

Tlf: 9350-0472

Mail: ggs001@politi.dk, gsejbak@gmail.com

PISA Amager

Matchkoordinator Martin Søgaard

Tlf: 5172-9363 ell. +46735151038

Mail: mso019@politi.dk

Vestegnen IV

Matchkoordinator Jonas Kofod

Tlf : 6138-5591 ell. 2830-0379

Mail: jol027@politi.dk

PULJE 2

Rigspolitiet

Matchkoordinator Lars Lundquist

Tlf. 2072-1390

Mail: lalund001@gmail.com

EFE 1

Matchkoordinator Leif Marseen

Tlf: 2279-4135

Mail: leifmarseen@yahoo.dk

Nordsjælland

Matchkoordinator Kim Sørensen

Tlf. 2084-0770

Mail: kso012@politi.dk

Bellahøj

Matchkoordinator Anders Stokholm

Tlf: 3110-3029

Mail: ass002@politi.dk



PULJE 3

St. City

Matchkoordinator Jeppe Nørgaard Sørensen
Tlf. 3024-3732
Mail: jns004@politi.dk

Artillerivej

Matchkoordinator Anders Alslev
Tlf. 5353-1336
Mail: aze001@politi.dk

Rigs-Seniorerne

Matchkoordinator Claus G. Rasmussen
Tlf. 9384-3212
Mail: claus.gjelstrup.rasmussen@gmail.com

Vestegnen II

Matchkoordinator David Borchersen
Tlf. 4034-5460
Mail: dob001@politi.dk

PULJE 4

Teglholmen Golden balls

Matchkoordinator Peter Clausen
Tlf. 4023-5955 ell. 3131-3055
Mail: pcl002@politi.dk

Vestegnen III

Matchkoordinator Johnny Fledelius
Tlf. 3063-0614
Mail: jfp005@politi.dk

NSK

Matchkoordinator Carl Henrik Kjærgaard
Tlf. 2565-8142
Mail: chk001@politi.dk

KP

Matchkoordinator Kurt Gullits Rasmussen
Tlf. 2877-9368
Mail: gullits.rasmussen@icloud.com

Bestyrelsen

Matchkoordinator Søren Norlander
Tlf. 4093-2148
Mail: sno001@politi.dk



STATIONSTURNERINGENS FINALE MATCH PÅ THE SCANDINAVIAN



Så kom dagen endelig. Dagen som alle golfspillere i stationsturneringen havde ventet på – specielt deltagerne i årets finale.

Dagen hvor vinderne af årets stationsturnering skulle findes.

Selve dagen startede ud i solskin og stiv kuling på det flotte anlæg på The Scandinavian, der stod knivskarpt, som var det preppet til vores turnering.

Det var Team Bellahøj og NSK, som havde spillet sig i finalen, og de var fra start helt klar.

Bestyrelsen og reserveerne (Lars og Jakob fra Bellahøj) lagde fra land på Old Course, hvorefter doublen og singlerne fulgte efter.

DOUBLEN

Doublen blev spillet af Jan og Carl fra NSK mod Morten og Anders fra Team Bellahøj.

Doublen startede med at dele efter at Carl havde droppet med et strafslog, men derefter holede et flot indspil.

Kort efter kom Bellahøj 2 up, men NSK svarede hurtigt igen, og matchen var igen lige.

Vi glæder os til en ny sæson næste år! Vel mødt :-)

På forni lå kampen lidt på vippen igennem nogle huller indtil Bellahøj kom 2 up – herefter dominerede Bellahøj resten af forni grundet en stabil holdkaptajn (Anders) og Morten, som var "on fire".

Ved hul 10 var Bellahøj hele 8 up, men den store føring gik åbenbart i hovedet på Bellahøj, så Mortens ild blev slukket og samtidig begyndte NSK, og især Jan at finde det gode spil frem.

Føringen begyndte at smuldre, og pludselig var Bellahøj kun 3 up, og spændingen var intakt på hul 14.

Ved hul 16 blev hullet delt, og begge hold kunne herefter sige tak for matchen med sejr på 5/2 til Bellahøj.

SINGLERNE

1. Singlen var Stefan (Bellahøj) mod Kim (NSK), 2. singlen var Line (Bellahøj) mod Anders (NSK)

I kampene ved singlerne var der fra start lagt op til tæt spil, idet alle spillerne leverede flot spil.

Anders startede hurtigt med at komme 2 up, hvorefter Line efter hul 6 begyndte at slå igen, og efter forni var det helt lige igen.

Stefan og Kim skiftedes til at tage føringen, og efter nogle sublime kølleslag fra Kims side på hul 9, så var også denne match helt lige.

På bagni kørte Line den gode stil videre de første par huller, og var derfor hurtigt 2 up, men herefter begyndte fejlene at melde sig fra begge parter – dog på de forkerte tidspunkter for Line, så matchen bølgede frem og tilbage på 1 up til Anders.

Anders slog til på hul 17, og afsluttede flot matchen med et sandslag nærmest ned i hullet, og Line måtte se sig slået 2/1.

På bagni var spændingen i Stefan og Kims match intakt hele vejen til slut. Stefan hev flere pars op ad tasken, og dette bevirkede at Stefan var 2 up ved start på hul 17. Stefan gav hurtigt hullet til Kim, idet Stefan forgæves forsøgte at få sin bold ud af den tykke rough.

På hul 18 var der således lagt op til spænding, idet Kim skulle forsøge at få point ud af matchen.

Udfaldet blev dog til Stefans fordel, idet han vandt hullet og dermed matchen med 5 - 2

Vi, fra Team Bellahøj, vil gerne sige et stort tak til alle, der har deltaget i årets turnering – især vores søde modstandere, som vi har spillet mod i år.

Hertil også et kæmpe tak til bestyrelsens arbejde, og tak for muligheden for at spille en så flot banen i finalen.



Udgiver: Dansk Politidrætsforbund
Politigården, Københavns Vestegns Politi
Birkelundsvej 2 • 2620 Albertslund
Tlf. 2880 0067 • Mail: info@politisport.dk

Grafisk produktion og tryk: FL Tryk

Annonceekspedition: Politidræt
Agerbakken 21 • 8362 Hørning
Tlf. 8793 3786 • Mail: info@politiinfo.dk

Se udgivelsen
ONLINE



Støt vore annoncører...
...de støtter os



