

# DMI JUBILÆUMS CUP

2. AFDELING  
ONSDAG DEN 26. JUNI 2019  
VED SKIVE



TEKNISK ARRANGØR: IDRÆTSFORENINGEN SKIVE GARNISON (ISG)



# VELKOMMEN

## TIL 2. AFDELING AF

### **DMI JUBILÆUMS CUP 2019**

## I LANDEVEJSCYKLING

Idrætsforeningen Skive Garnison (ISG) er glade og stolte over at være udpeget som arrangør af Dansk Militært Idrætsforbund og Dansk Politidrætsforbund til gennemførelse af 2 Etape i DMI jubilæums CUP d. 26. juni 2019.

Konkurrencerne afvikles ca. 10 km øst for Skive i området omkring Højslev Kirkeby. Det er vores håb at såvel deltagere som ledere vil finde rammerne tilfredsstillende, så man kan se tilbage på opholdet i Skive med glæde.

ISG ønsker at konkurrencerne gennemføres på en fair måde og i god sportslig ånd, hvilket vi håber alle vil bidrage til.

Vi ønsker alle deltagere held og lykke i konkurrencerne og byder hermed alle velkommen til Skive Garnison.

*Lars Stoklund*  
Formand ISG





# PRAKTISKE OPLYSNINGER

## TIDSPLAN

Tentativ tidsplan for stævnet:

Onsdag d. 26. juni:

**Kl. 0900 - 1000**

**Kl. 1000 - 1015**

**Kl. 1030 - 1430**

Registrering til linjeløb.

Info møde hvor alle deltagere skal deltage.

Afvikling af linjeløb.

## STÆVNE- & KONKURRENCELEDER

**Stævneleder**

CSG C. Hvid Nielsen

Tlf. 20 60 46 97

**Sekretariat**

CSG H.S. Juhl

Tlf. 25 55 25 80

**Leder Linjeløb**

OKS-1 H.P. Rosenvinge

Tlf. 25 55 25 14

**Stævnejury**

DMI repræsentant CSG H.S. Juhl

Tlf. 25 55 25 80

Jens Svenningsen, DPIF cykeludvalg

Tidtagning & resultater: **RUN2U** <http://www.run2u.dk>

## TRANSPORT

Stævnepladsen i HØJSLEV KIRKEBY ligger ca. 8 km fra Skive kasernen (se kort). Respektive foreninger er selv ansvarlige for transport af deltagere og udstyr til og fra Stævnepladsen/startområdet.



## ANKOMST

Ved ankomst melder deltagerne sig på stævnekontoret/sekretariatsvognen på stævnepladsen. Tilmeldingslisten kontrolleres, deltagerne registreres og løbsnumre + tidtagingschip m.m. udleveres.

## STÆVNEKONTOR/SEKRETARIATSVOGN

Stævnekontor er oprettet i sekretariatsvogn ved stævnepladsen. Foreninger anmodes om at melde, om ikke fremmødte ryttere så tidligt som muligt.

For en god ordens skyld skal det nævnes, at tilmelding på dagen ikke er muligt.



### BAD & OMKLÆDNING

I omklædningsrummene ved gymnastiksalen på kasernen. Der forefindes toiletter ved startstedet i Højslev Kirkeby.

### TRÆNING PÅ RUTERNE

Ruten er umiddelbart åben for træning. Afmærkning og skiltning opsættes den 25. juni.

### TIDTAGNING

RUN2U forestår registrering af tid og resultatformidling. Der vil blive udleveret en chip der skal monteres efter nærmere anvisning. Der medfølger en monteringsvejledning og den enkelte deltager er selv ansvarlig for korrekt montering før start.

Tidtagningsschippen skal afleveres efter ankomst i mål. Deltagerne hæfter for chippen og ikke modtagne eller manglende chip vil efterfølgende bevirke, at den pågældende idrætsforening afkræves kr. 300 pr. stk. i erstatning.

### TILMELDING

Tilmeldingen er åbnet og SKAL være tilendebragt senest 23. juni 2019. Pris 108,- kr. som betales if. med tilmelding.

**Online på: <http://www.run2u.dk>**

Respektive idrætsforeninger/holdledere bedes kontrollere egne medlemmers tilmelding f.s.v.a. klasser, m.h.p. at undgå fejlplaceringer.

Alle spørgsmål/problemer i forbindelse med tilmelding rettes til:  
DMI repræsentant CSG H.S. Juhl Tlf. 25 55 25 80

### RESULTATER

Publiceres på stævnepladsen umiddelbart efter løbets afslutning samt på RUN2U. »



## PRÆMIER

Præmieoverrækkelse sker umiddelbart efter afslutning af løbet på stævnepladsen. Der er præmier til nr. 1, 2 og 3 i den enkelte klasse. Antal præmier opgives inden start.

## SANITETSTJENESTE

På stævnepladserne forefindes en førstehjælpstaske ved sekretariatet. Ved alvorligt uheld ringes 1-1-2 og Stævneledelsen orienteres.

## FØLGEBIL

På ruterne kører en følgebil som samler evt. udgåede ryttere og deres cykler op. Man transporteres til målområdet, og her SKAL den udgåede rytter melde sig til stævnekontoret.

## AFFALD

Alle opfordres til at benytte de opstillede affaldsstativer. Under løbet er det et krav, at man medtager sit affald, herunder rester fra cykelreparationer og lignende.

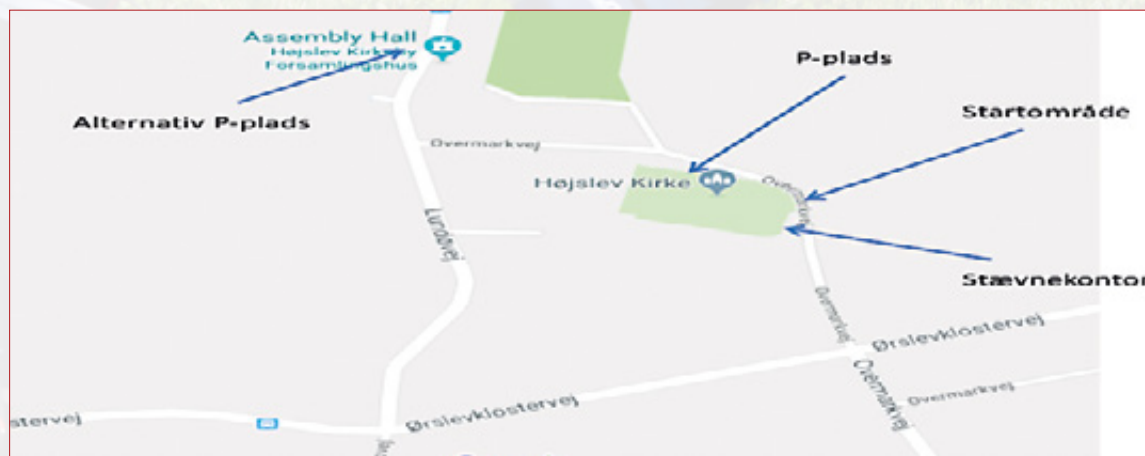
## REGLEMENT

"DCU's Sportslige regler 2019" med tilpasset klasseinddeling.

## PROTESTER

Protester kan nedlægges af idrætsforeninger eller enkeltpersoner. Protester skal indgives umiddelbart efter etapes afslutning og behandles iht. DCU's Reglement. Der kræves et depositum på 100 kr. som tilbagebetales hvis klageren tages til følge.

## START/MÅL OMRÅDE



# LINJELØBET

## STÆVNEPLADS

Stævnepladsen ligger ved Højslev kirke. Her forefindes sekretariatsvogn og tidtagningsteamet. Parkering på anvist P-område skal overholdes.

## RUTEN

Er en ca. 22,3 km rundstrækning på offentlig vej. Det indskræpes overfor alle deltagere, at man SKAL køre i højre side og udvise overblik, specielt i kryds m.m. samt overholde gældende færdselsregler. Ruten er ikke spærret for den øvrige trafik. Ruten er markeret med skilte de steder ruten svinger.

**Rundstrækning á 22,3 km gennemføres jf. nedenstående:**

## LINJELØB

**DMI Jubilæums Cup, Klasse inddeling:**

Mesterklassen	Svarende til Mænd Senior A	(ingen aldersbegrænsning)
Klasse 1	Ny klasse (00+)	(er fyldt/fylder 18 år i 2019)
Klasse 2	Svarende til Mænd Old Boys (40+)	(er fyldt/fylder 40 år i 2019)
Klasse 3	Svarende til Mænd Veteran (50+)	(er fyldt/fylder 50 år i 2019)
Klasse 4	Svarende til Mænd Super Veteran (60+)	(er fyldt/fylder 60 år i 2019)
Dameklassen	Svarende til Kvinder	(ingen aldersbegrænsning)

## KLASSEINDELING

Mesterklassen der er åben for alle	distance 80-120 km	ca. 111,5 km	5 omgange felt 1
Klasse 1 (18-39) (H00)	distance 60-80 km	ca. 66,9 km	3 omgange felt 2
Klasse 2 (40-49) (H40)	distance 60-80 km	ca. 66,9 km	3 omgange felt 3
Klasse 3 (50-59) (H50)	distance 60-80 km	ca. 66,9 km	3 omgange felt 4
Klasse 4 (60-69) (H60)	distance 60-80 km	ca. 66,9 km	3 omgange felt 5
Dameklassen	distance 60-80 km	ca. 66,9 km	3 omgange felt 6

## POINTTILDELING

8 point til nr. 1  
6 point til nr. 2  
5 point til nr. 3  
4 point til nr. 4  
3 point til nr. 5  
2 point til nr. 6  
1 point til alle fuldførende

Pointene tæller med til den samlede stilling både individuel og i konkurrencen mellem forbundene. Umiddelbart efter ankomst i MÅL afleveres tidtagningsschippen i sekretariatsvognen.



# SIKKERHED

**DET INDSKÆRPES OVERFOR ALLE DELTAGERE, AT MAN SKAL FØLGE FÆRDSSELSLOVEN, KØRE I HØJRE SIDE AF VEJEN OG UDVISE OVERBLIK, SPECIELT I KRYDS M.M.**

Der er afstandsmarkering før mål ved 1000m, 500m & 100m.

Det anbefales at køre ruten igennem i bil eller på cykel, inden løbsstart.

Deltagerne skal cykle frem til start ca. 5 min. før starttid for kontrol af hjelm og cykel.

## NEDENSTÅENDE REGLER SKAL FØLGES

- Der skal køres med godkendt cykelhjelm.
- Løbsnummer skal benyttes og sidde højt på ryggen.
- Det er ikke tilladt at anvende triathlonstyr
- Der er 5 minutter startinterval mellem de forskellige klasser/felt.
- Følgebil eller anden hjælp under afviklingen er ikke tilladt.  
Dog må deltagere fra samme forening gerne hjælpe hinanden, dog ikke overdrage cykelramme.

## I HENHOLD TIL POLITIETS LØBSTILLADELSE SKAL FØLGENDE INDSKÆRPES

Færdselslovens bestemmelser skal overholdes. Der vil være kørende (MC Task Force) og stationært personel (Regimentet i Skive) på ruterne. Deres anvisninger SKAL efterkommes.

Dertil kommer flagposter som er opstillet relevante steder på ruterne. De er tydeligt afmærket med refleksveste og deres vejvisning skal også følges.

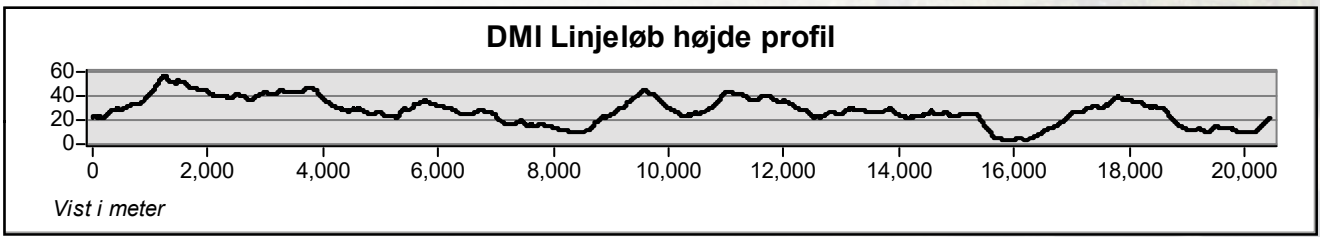
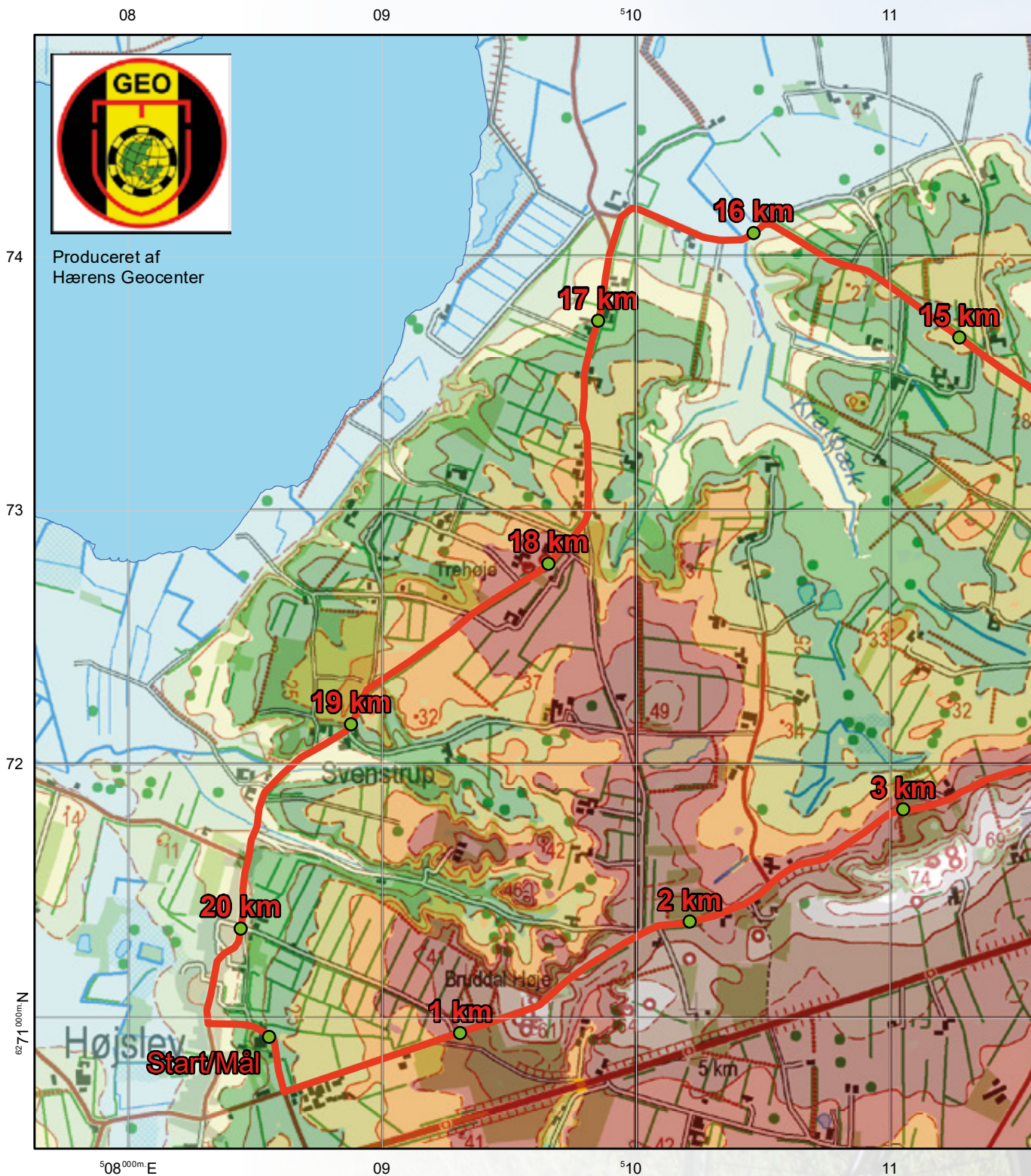
**HUSK** at deltagelse i DMI Jubilæums Cups stævnevirksomhed sker på den enkelte deltagers eget ansvar, hvorfor det anbefales at tegne en individuel ulykkesforsikring.

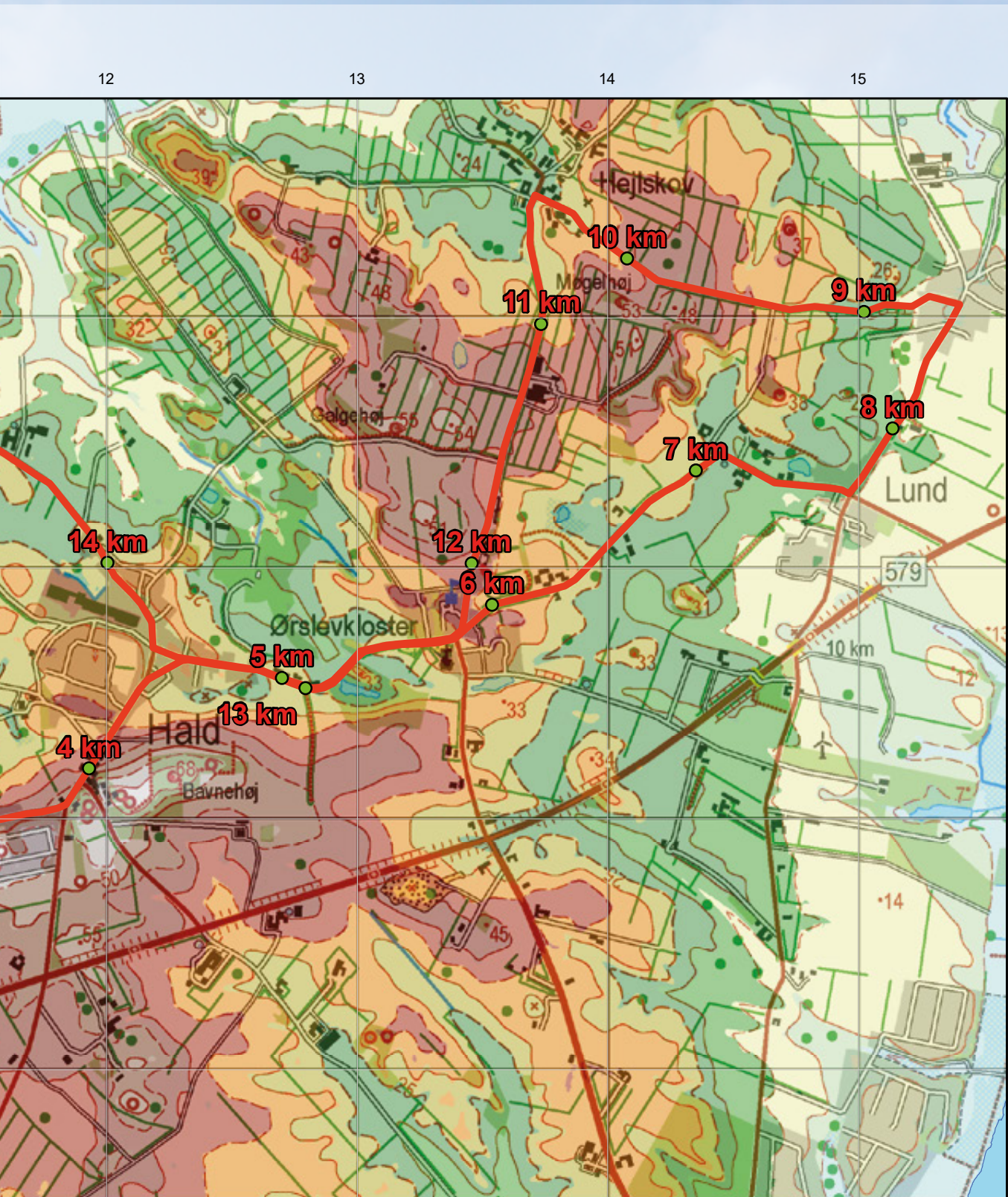
Hjælp og pas på hinanden – og jer selv











74  
73  
72  
71

1:20,000

### Højde i meter

	0 - 5		10 - 15		20 - 25		30 - 35		40 - 45		50 - 55		60 - 65
	5 - 10		15 - 20		25 - 30		35 - 40		45 - 50		55 - 60		65 - 90

A.C. TONE BYG

SPIDESPORT  
Klub af K

# SAMLET RESULTAT

## MESTERKLASSE (åben for alle)

Plac	Navn	Klub	1. omg.	2. omg.
1	Martin Svend Pedersen	PI MVSJ	00.18.41	00.18.53
2	Martin Asvig Pedersen	Randers PI	00.18.41	00.19.05
3	Lars Lund	PI Aarhus	00.18.41	00.19.05
4	Michael Reinhold Jensen	PI Aarhus	00.18.41	00.19.05
5	Brian Falkeborg Vibjerg	VEPI	00.18.40	00.19.06
6	Søren Munk Holm	Viborg PI	00.18.42	00.21.27

## KLASSE 1 (18-39 år)

Plac	Navn	Klub	1. omg.	2. omg.
1	Brian Lassen	PI Aarhus	00.19.32	00.19.52
2	Kristian Broch	VEPI	00.19.38	00.19.47
3	Jens Lunde	JPLI R4R	00.19.53	00.21.29
4	Andreas Schelde	SLGI	00.22.37	00.22.52

## KLASSE 2 (40-49 år)

Plac	Navn	Klub	1. omg.	2. omg.
1	Jan Nielsen	PI Århus	00.19.32	00.19.32
2	Kim Løvkvist	PI Midt	00.19.31	00.19.33
3	John Christensen	Svendborg PI	00.19.32	00.19.52
4	Per Sommerlund	JPLI R4R	00.19.37	00.19.46
5	Jimmi Løfgren	SLGI	00.19.39	00.19.45
6	Morten Hansen	SLGI	00.19.37	00.19.47
7	Claus Brix Østergaard	MVSJ Politi	00.19.40	00.20.39
8	Peter Villefrance	Rigspolitiets Idrætsforbund	00.19.53	00.22.51
9	Anders Mejholt-Jakobsen	R4R - LGI	00.20.14	00.21.58
10	Johnnie Dress Larsen	R4R	00.23.03	00.25.04
11	Peter Husted	IFEM ESK515	00.23.03	00.25.04
12	Christian Nydahl	IFEM - ESK515	00.23.03	00.25.05
13	Jesper Agentoft	IFEM ESK515	00.23.04	00.25.03
14	Christian Brüggmann	IFEM ESK515	00.23.05	00.25.03
15	Mikael Zangenberg	IFEM ESK515	00.23.02	00.25.05
DNF	Dennis Rasmussen	VGI	00.34.49	01.02.38
DNF	Anders Kirchhoff		00.19.46	00.21.36

3. omg.	4. omg.	5. omg.	6. omg.	7. omg.	Chiptid	Point
00.18.25	00.18.15	00.18.40	00.18.48	00.18.47	02.10.31	8
00.18.34	00.18.35	00.19.36	00.18.49	00.18.41	02.12.03	6
00.18.53	00.18.44	00.19.21	00.19.09	00.18.12	02.12.07	5
00.18.51	00.18.45	00.19.22	00.19.10	00.18.39	02.12.35	4
00.18.52	00.18.44	00.19.21	00.19.12	00.23.01	02.17.00	3
00.21.55	00.21.04	00.19.43	00.19.40	00.19.45	02.22.19	2

3. omg.	4. omg.	5. omg.	6. omg.	Chiptid	Point
00.19.29	00.20.14	00.19.42	00.19.11	01.58.03	8
00.19.30	00.20.13	00.19.43	00.19.31	01.58.24	6
00.21.29	00.22.02	00.23.19	00.21.52	02.10.06	5
00.22.29	00.22.26	00.22.45	-	01.53.11	4

3. omg.	4. omg.	5. omg.	6. omg.	Chiptid	Point
00.19.48	00.20.17	00.19.40	00.19.05	01.57.56	8
00.19.47	00.20.16	00.19.42	00.19.07	01.57.58	6
00.19.29	00.20.15	00.19.41	00.19.10	01.58.01	5
00.19.30	00.20.14	00.19.43	00.19.10	01.58.03	4
00.19.29	00.20.14	00.19.42	00.19.15	01.58.05	3
00.19.27	00.20.15	00.19.41	00.19.17	01.58.06	2
00.20.53	00.21.12	00.19.39	00.20.01	02.02.06	1
00.21.47	00.23.37	00.24.37	00.23.22	02.16.09	1
00.22.20	00.23.37	00.24.37	00.24.54	02.17.41	1
00.24.21	00.25.35	00.26.40	-	02.04.44	1
00.24.22	00.25.35	00.26.39	-	02.04.44	1
00.24.19	00.25.36	00.26.39	-	02.04.44	1
00.24.22	00.25.38	00.26.37	-	02.04.45	1
00.24.19	00.25.40	00.26.37	-	02.04.45	1
00.24.19	00.25.40	00.26.37	-	02.04.45	1
-	-	-	-	01.37.28	DNF
00.21.30	00.21.59	-	-	01.24.52	DNF

»

**KLASSE 3 (50-59 år)**

Plac	Navn	Klub	1. omg.	2. omg.
1	Ole Egeblad	Rigspolitiets Idrætsforening	00.19.32	00.19.52
2	Lasse Hartmann-Hansen	Pi MVSJ	00.19.33	00.19.52
3	Niels Bo Søndergaard	Fyns Politi Idrætsforening	00.19.32	00.19.54
4	Bjarne Thomsen	IFS flyvestation Skrydstrup	00.19.31	00.19.48
5	Jens Glerup	Fyns Politi Idrætsforening	00.19.32	00.19.52
6	Jørgen Arnth Nielsen		00.19.37	00.19.47
7	Johnny Burkal Ramsing	SLGI	00.19.38	00.19.47
8	Henrik Bandsholm	VEPI	00.19.39	00.19.46
9	Peter Godsk	VEPI	00.19.32	00.19.53
10	Klaus Anker Nielsen	FAGI	00.19.43	00.20.36
11	Henrik Mathiesen	SLGI	00.19.41	00.20.38
12	Ole K. Jacobsen	VEPI	00.19.39	00.19.49
13	Leif Johansen	RPIF	00.21.53	00.23.00
14	Morten Nielsen	IFS	00.19.41	00.22.30
15	Finn Mortensen	Pi københavn	00.21.57	00.23.13

**KLASSE 4 (60-69 år)**

Plac	Navn	Klub	1. omg.	2. omg.
1	Ken G. Hansen	PI-København, cykelafd.	00.22.03	00.21.07
2	Preben Strandby Andersen	IFS	00.22.02	00.21.08
3	Johannes Risbjerg	PI, København	00.22.03	00.21.07
4	Einar Hofman	PI MVSJ	00.22.02	00.21.08

**DAMEKLASSE**

Plac	Navn	Klub	1. omg.	2. omg.
1	Tabita Hartmann-Hansen	PI MVSJ	00.22.03	00.21.07
2	Maria K. Andersen	JPLI R4R	00.22.03	00.21.26
3	Nanna Krogh Vestergaard	PI MVSJ	00.22.03	00.21.38
4	Sanne Brøndsted	Vepi	00.22.40	00.24.04
5	Birgitte Kruse	VEPI	00.22.40	00.24.04

3. omg.	4. omg.	5. omg.	6. omg.	Chiptid	Point
00.19.27	00.20.17	00.19.30	00.18.55	01.57.35	8
00.19.25	00.20.18	00.19.30	00.18.55	01.57.35	6
00.19.27	00.20.16	00.19.42	00.18.59	01.57.52	5
00.19.31	00.20.17	00.19.42	00.19.06	01.57.58	4
00.19.27	00.20.16	00.19.41	00.19.07	01.57.58	3
00.19.28	00.20.16	00.19.41	00.19.10	01.58.01	2
00.19.28	00.20.16	00.19.39	00.19.11	01.58.02	1
00.19.29	00.20.14	00.19.43	00.19.19	01.58.12	1
00.23.52	00.19.14	00.19.32	00.19.30	02.01.36	1
00.20.51	00.21.14	00.19.46	00.21.27	02.03.39	1
00.20.54	00.21.11	00.20.17	00.23.11	02.05.54	1
00.21.44	00.22.11	00.24.24	00.24.18	02.12.07	1
00.22.44	00.22.46	00.22.49	00.23.24	02.16.37	1
00.22.20	00.23.36	00.24.37	00.24.54	02.17.41	1
00.22.48	00.22.46	00.28.16	-	01.59.01	1

3. omg.	4. omg.	5. omg.	Chiptid	Point
00.21.45	00.21.56	00.21.04	01.47.56	8
00.21.45	00.21.55	00.21.05	01.47.57	6
00.21.45	00.21.57	00.21.06	01.47.58	5
00.21.46	00.21.54	00.21.15	01.48.08	4

3. omg.	4. omg.	5. omg.	Chiptid	Point
00.21.46	00.21.54	00.21.12	01.48.03	8
00.22.29	00.22.26	00.22.46	01.51.11	6
00.24.21	00.25.23	00.24.59	01.58.26	5
00.23.43	00.25.36	00.24.22	02.00.27	4
00.23.43	00.25.37	00.24.22	02.00.27	3





# DMI JUBILÆUMS CUP

## 2. AFDELING

ONSDAG DEN 26. JUNI 2019



**02.05.19: 1. AFDELING**

Dansk Politidrætsforbund  
Teknisk arrangør: Rigspolitiets Idrætsforening



**26.06.19: 2. AFDELING**

Dansk Militært Idrætsforbund  
Teknisk arrangør: Regimentet i Skive



**28.08.19: 3. AFDELING**

Dansk Politidrætsforbund  
Teknisk arrangør: Københavns Vestegns Politidrætsforening



**18.09.19: 4. AFDELING**

Dansk Militært Idrætsforbund  
Teknisk arrangør: Regimentet i Haderslev



## I DMI JUBILÆUMS CUP KONKURRERES DER I FØLGENDE

- Individuelt (alle)
- Individuelt (Dansk Politiidrætsforbund)
- Individuelt (Dansk Militært Idrætsforbund)
- En samlet stilling mellem Dansk Militært Idrætsforbund og Dansk Politiidrætsforbund

## DER KONKURRERES EFTER DCU'S SPORTSLIGE REGLER OG EFTER DCU'S POINTTILDELING

- |                                |                     |
|--------------------------------|---------------------|
| • 8 point til nr. 1            | • 4 point til nr. 4 |
| • 6 point til nr. 2            | • 3 point til nr. 5 |
| • 5 point til nr. 3            | • 2 point til nr. 6 |
| • 1 point til alle fuldførende |                     |

Pointene tælles med i den individuelle stilling og til konkurrencen mellem forbundene.





OFFICIAL

rukka

Copenhagen Cycling

Held

# DET PERFEKTE MATCH

**cecevent**

Rigspolitiets Idrætsforening



9 ÅRS SAMARBEJDE & 180 CYKELEVENTS



