

MTB Vintercup

2014 / 2015

23. oktober



Arrangør: PI-Esbjerg
Dansk Politidrætsforbund



Velkommen

På vegne af Esbjerg Politiidrætsforening byder jeg hermed alle deltagere velkommen til det første løb af MTB Vintercup 2014 / 2015.

Det er med stor spænding og fornøjelse at Esbjerg Politi Idrætsforening kan afvikle 1. afd. af Vintercuppen for indeværende sæson på en ny rute, der ikke har været anvendt tidligere år.

Løbet afvikles i Sdr. Heden Plantage eller i folkemunde kaldet "Militærskoven", der er anlagt i samarbejde med Varde kommune og Varde cykelklub. Varde Cykelklub, som i Vestjylland er en stor dynamo for cykelløb, har anlagt denne rute, som vi delvis vil følge.

Ruten er ved flere lejligheder blevet benyttet til MTB-løb i civil regi og vi kan garantere en afvekslende rute med små op- og nedkørsler, singletracks og opbyggede forhindringer – kort sagt alt hvad I MTB-ryttere gerne vil have.

Vi håber, at kunne indlede MTB sæsonen med en god rute, som burde passe til alle og samtidig være hård nok til at finde den " rigtige " vinder.



I samarbejde med Varde Kaserne har vi fået lov til at benytte faciliteterne der, og afslutter dagen med fællesspisning og præmieoverrækkelse.

Stor tak til alle frivillige i foreningen, uden jeres hjælp kunne stævnet ikke afvikles og ikke mindst tak til deltagerne – uden jer – ingen MTB-Vintercup. En særlig tak til Kurt Pedersen og Jens Glerup, som igen har fået koordineret en rigtig flot MTB Vintercup 2014/2015.

Velkommen

*Anders Lindvig Pille
Afdelingsformand cykelafd.
Esbjerg Politi Idrætsforening*

Lån & spar

din personlige bank

Strandbygade 21 • 6700 Esbjerg • Tlf. 76 13 48 00



Rutebeskrivelse

Ruten er anlagt i Sdr. Heden Plantage eller i folkemunde Militærskoven, i samarbejde med Varde Kommune og Varde Cykelklub, der sørger for vedligeholdelsen af ruten.

Som navnet Militærskoven antyder bliver skoven anvendt af militæret til øvelser og lignende, og består primært af nåletræsbevoksning samt åbne hejdeområder, uden de helt store højdeforskelle.

Starten foregår samlet på Alslev Møllevvej, ved skydebanerne, hvor der køres et startloop på omkring 2 min. for at få spredning på feltet.

Når start/mål området passerer bliver rytterne ledt ud på ca. 100 m. asfalteret, hvorfra der svinges ind i på en skovsti, der køres på i ca. 200 m.

Herfra er resten af ruten fortrinsvis singletrack, med flere tekniske passager som små op- og nedkørsler, tætte sving og svingkombinationer, opbyggede trappekombinationer til både op- og nedkørsler.

Ruten kan køres af alle, og der er anlagt B-linie eller "chicken run" ved de mest tekniske steder, så alle kan komme rundt på ruten uden at stå af cyklen. Så de der mestrer teknikken kan tjene lidt tid ved at køre ideallinien.

B-linierne vil være afmærkede.

Der er ingen "halsbrækkende" nedkørsler på ruten og "trappen" der er den almindelige afmærkede rutes stejleste nedkørsel er sløjfet fra, så i stedet for at køre ned af den stejle nedkørsel, køres der i stedet op af B-linien.

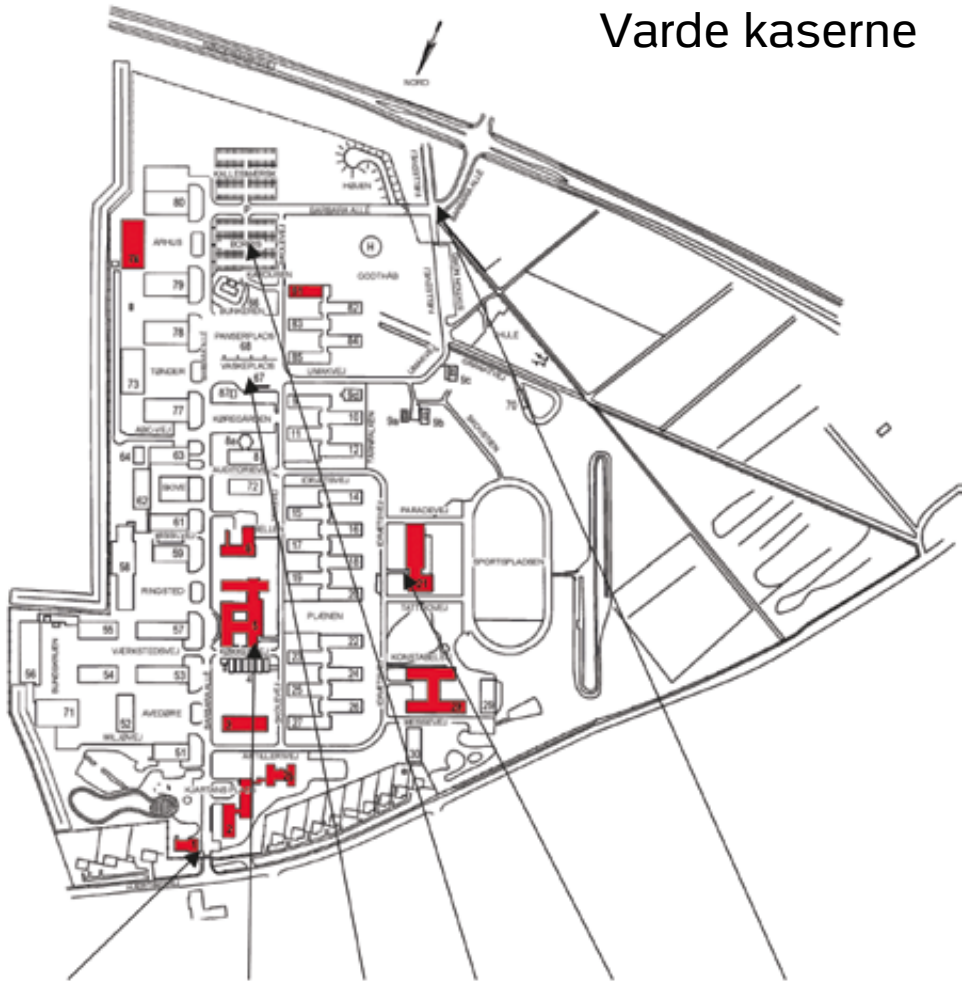
Ruten er ca. 5 km. lang og en omgangstid for de hurtigste forventes at tage ca. 15 min.

Klasse 1 :	5 omgange
Klasse 2 :	5 omgange
Klasse 3 :	4 omgange
Klasse 4 :	4 omgange
Dameklasse :	3 omgange
Begynderklasse :	3 omgange



Kasernekort

Varde kaserne



Indkørsel/hovedvagt

Kantine

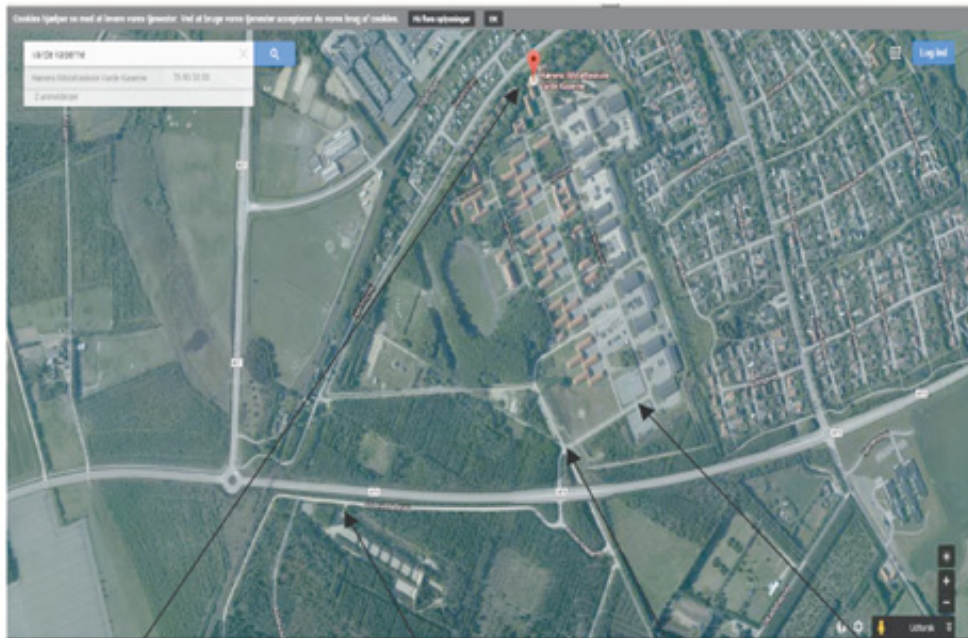
Cykelvask

Parkering

Omlædning

Bagport/vej til løbet

Løbsområde



Indkørsel/hovedvagt
Parkering

Start/mål

Bagport

Bagport

Praktiske oplysninger

Omkklædning / bad Varde Kaserne, Hjertingvej 127, 6800 Varde, Gymnastiksalen bygningen 21. (Se kort over kasernen)

Cykelvask Varde Kaserne. (Se kort over kasernen)

Start Kl. 1030. Ved skydebanen, Alslev Møllevvej. (Se kortudsnit)

Forplejning Der vil være frugt, vand og kakao til alle ved start / mål.

Præmier Vingaver til 1.,2. og 3. plads i alle klasser.

Afslutning Kl. 1330, Kantinen Varde Kaserne, bygning 5. (Se kort over kasernen)



