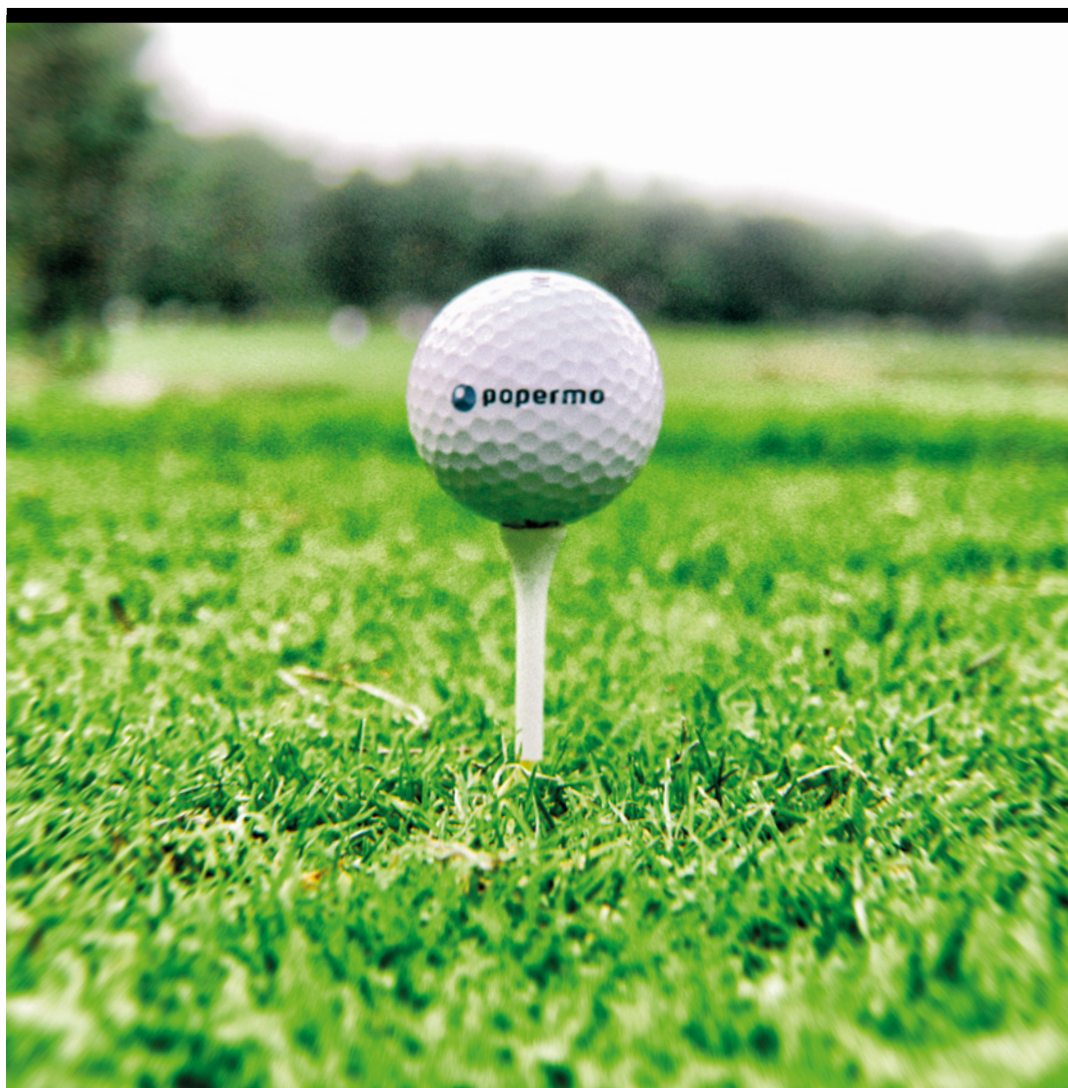




Arrangør: PI-Københavns Golfafdeling
Dansk Politiidrætsforbund

STATIONSTURNERING I GOLF

25. april til 7. oktober 2024



STATIONSTURNERING 2024

Det er med store forventninger at bestyrelsen ser frem til afviklingen af 22. sæson for Stationsturneringen.

Turneringen er Golfafdelingens flagskib, hvor det glæder os, at ubestridt flest medlemmer over hele golfsæsonen deltager.

Der skal blandt de tilmeldte 18 hold findes en vinder, hvor det bliver spændende at følge, om de sidste 2 års vinder kan få kvalificeret modstand.

Spillekonceptet er fortsat det samme, som virker til alle har taget godt imod og fungerer for alle hold.

Vi arbejder allerede nu på at finde nogle yderst gode baner til semi- og finalematcher. Når endelige aftaler foreligger, bliver der med-delt nærmere herom.

Som tidligere år blev puljeinddelingen foretaget ved lodtrækning under årets medlemsmøde.

Med forud bestemte spilledatoer kan der ikke ventes for længe med, at holdkaptajnerne for lavet de endelige baneaftaler. Husk dog at matcherne kan afvikles tidligere end anførte spilledatoer.

Med sidste års fromme ønske skal I huske at nyde det grønne græs og de mange "fugle".

Må det bedste hold vinde.

*På bestyrelsens vegne
Søren Norlander
Formand*



SIDSTE 21 ÅRS MESTRE



2003 Lufthavnen

2004 PG

2005 Afd. NC

2006 Amager 1

2007 Bellahøj 2

2008 Bellahøj 1

2009 Vestegnen II

2010 Vestegnen II

2011 Vestegnen II

2012 Bellahøj 2

2013 Vestegnen II

2014 Vestegnen III

2015 Bestyrelsen

2016 Vestegnen II

2017 Bellahøj

2018 Bellahøj

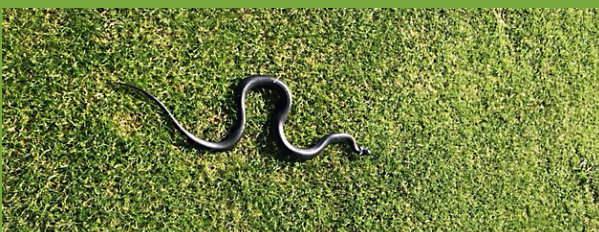
2019 Artillerivej

2020 Amager

2021 Amager

2022 Bellahøj

2023 Bellahøj



TURNERINGSBETINGELSER

MATCHAFVIKLING

Matchen spilles mellem stationer, afdelinger og pensionister, hvis deltagere er medlemmer af Golfafdelingen, under PI København.

PULJEMATCHERNE SKAL AFVIKLES PÅ FØLGENDE DATOER

Puljer med 4 hold:

Tirsdag d. 7. maj, onsdag d. 29. maj, og torsdag 20. juni 2024

Puljer med 5 hold:

Torsdag d. 25. april, tirsdag d. 7. maj, onsdag d. 29. maj, onsdag d. 5. juni og torsdag d. 20. juni 2024

Disse kan ændres og offentliggøres endeligt under lodtrækningen til puljerne under medlemsmødet, da det afhænger af antallet af tilmeldte hold.

Kvartfinalerne skal afvikles mandag d. 26. august 2024

Fristerne kan fraviges, såfremt holdkaptajnerne bliver enige om en dato før de fastlagte datoer. Matchtidspunkt er kl. 10.00 den pågældende dag, såfremt ikke andet aftales. Ved helt særlige omstændigheder kan en match aftales til et senere tidspunkt, men det kræver turneringsledelsens accept.

Semifinalerne afvikles tirsdag d. 17. september 2024 på endnu ukendt bane, tidspunkt tilgår.

Finalen afvikles mandag d. 7. oktober 2024 på en spændende, men endnu ukendt bane, tidspunkt tilgår.

Præmieoverrækkelse finder sted i forbindelse med finaleafviklingen.

TILMELDING OG FRISTER M.V.

Stationer, afdelinger og seniorer tilmelder deres hold på en særlig liste, der indsendes til turneringsledelsen inden fristens udløb. Med tilmeldingen betales en matchfee på 1.500 kr. pr. hold.

Antal af deltagende hold i Stationsturneringen er med baggrund i Golfafdelingens økonomi fastsat til max. 20 hold. Først til mølle princippet ved tilmelding.

Betegnelsen for et hold skal følge tjenestestedets betegnelse (f.eks. Station Bellahøj, Specialenheden, Politigården).

Tilmeldes mere end et hold angives fortløbende nummer (f.eks. Station Bellahøj 1, Station Bellahøj 2)

Tilmelding af et hold kræver min. 6 aktive spillere i bruttotruppen. Civile medlemmer kan indgå på holdene, såfremt disse ikke på anden måde kan fyldes op. Spillere skal ikke inddeles i handicaporden ved tilmelding af mere end et hold.

Tilmelding sendes på mail til: Søren Norlander, sno001@politi.dk.

Frist for tilmelding og betaling af matchfee er fredag den 8. marts 2024.

Tilmeldte holds matchkoordinator vil efterfølgende modtage bekræftelse, puljeinddeling m.m. fra turneringsledelsen.

Betales matchfeen ikke rettidigt er tilmeldingen ugyldig, hvilket betyder, at holdet ikke deltager i Stationsturneringen 2024.

Trækker et tilmeldt hold sig efter lodtrækningen af puljer på medlemsmødet tilbagebetales tilmeldingsgebyret ikke.

MATCHKOORDINATOR OG HOLDKAPTJN

Hvert hold skal udpege en matchkoordinator, som er ansvarlig overfor turneringsledelsen med hensyn til tilmelding, tidsfrister, afregning, protester og lignende forhold, der vedrører turneringen, herunder at alle spillere er medlemmer af Golfafdelingen under PI-København.

Hvert hold skal udpege en holdkaptajn, der er ansvarlig for gennemførelse af selve matchen på dagen. Holdkaptajnen, der også kan være matchkoordinator, meddeler umiddelbart inden matchen holdets opstilling til det andet holds kaptajn.

SPILLEFORM OG HANDICAP M.V.

Hulspil over 18 huller for hold med 2 singler og 1 High/Low (i alt 4 spillere).

High/Low: Spilles som Four-ball med den tilføjelse, at også de to dårligste bolde sættes op mod hinanden. Hvert hul kan således vindes 2 up, 1 up eller halveres.

Man vælger frit spillere fra holdet til ens singler og double.
Singler stiller dog op i handicap orden med laveste i 1. single.

Der spilles med fuldt handicap.
Anvend den pågældende banes konverteringstabel til beregning ud fra spillerens aktuelle hcp.



Efter beregning af SPH skal der nulstilles og reduceres, hvilket betyder, at spilleren i hver bold med laveste SPH reduceres til 0 (nul).

Med tilsvarende antal slag, som spilleren med laveste SPH blev reduceret med, reduceres nu øvrige spillere i hver bold.

Herrerne spiller fra gul tee og damerne fra rød tee.

En spiller skal spille med sit aktuelle handicap En spiller må gerne deltage med et officielt handicap på over 36, men maksimum grænsen på selve spilledagen må max. sættes til handicap 36,0. Bemærk de enkelte klubbers evt. max. handicap for spil på banen.

Kaptajnen er ansvarlig for, at alle spillere på holdet har et gyldigt WHS handicap. Turneringsledelsen vil ikke på egen foranstaltning udøve kontrol af dette, men er forpligtiget til at undersøge forholdet, såfremt der kommer indsigelser fra holdkaptajner for hold som er modstandere.

Der opfordres til at spille og indberette så mange runder som muligt jf. handicapreglerne, så det giver et mere retvisende billede af spillerens nuværende styrke.

I tilfælde af at der indgives en indsigelse mod en spillers handicap, kan turneringsledelsen anmode spilleren om at levere sin handicapshistorik for de seneste 3 år.

Såfremt turneringsledelsen finder, at der er en markant forskel mellem runder i Stationsturneringen og indberettede runder, kan turneringsledelsen meddele spilleren, at vedkommende i stationsturneringen spiller med et handicap bestemt af turneringsledelsen således, at handicapet i højere grad afspejler spillerens reelle spillestyrke.

PROTESTER OG TVIVL OM FREMGANGSMÅDE

Der henvises til regel 20.

ORDENSREGLER M.M.

Enhver deltager i turneringen har pligt til at overholde de til enhver tid gældende golf-, etikette- og ordensregler.

Usportslig optræden eller overtrædelse af en ordensregel kan medføre advarsel eller karantæne bestemt af turneringsledelsen.

DELTAGERE

Spillere skal have fuldt og gyldigt medlemskab af PI- København, Golfafdelingen og en klub under DGU: Det vil sige, at spilleren skal være i besiddelse af et DGU-kort eller en tilsvarende, anerkendt golfklub i udlandet.

Tidligere ansatte i politiet, men nu pensionerede (i det følgende kaldet seniorspillere), der opfylder ovenstående betingelser, kan deltage enten på et stations- eller afdelingshold eller på et senior-hold. For at et sådant senior-hold kan tilmeldes kræves, at der blandt de tilmeldte, er mindst 3 aktive seniorspillere i bruttotruppen.

En spiller må kun spille for den station eller afdeling, hvor pågældende er tjenestegørende på tilmeldingstidspunktet. En spiller må ikke spille for andre stationer, afdelinger eller seniorhold end det først tilmeldte hold.

Civile medlemmer kan undtagelsesvis deltage, såfremt et hold mangler en spiller for at kunne deltage i turneringen.

Turneringsledelsen kan dispensere for reglerne i dette afsnit, dog ikke første afsnit, samt for evt. eftertilmelding af spillere, såfremt særlige forhold gør sig gældende (f.eks. ændring af tjenestested/pensionering/orlov/tjenestefri/ikke tilstrækkelig antal deltagere på/i en station eller afdeling).

MATCHREGLER M.V.

Navne og handicap opføres på resultatkortet, der underskrives af begge holdkaptajner. Det vindende holds kaptajn er ansvarlig for, at resultatkortet er turneringsledelsen i hænde senest

3 dage efter matchen. Overholdes fristen ikke, taber det vindende hold matchen med 2 turneringspoint (0-2). Har holdene delt matchen, er den aldersmæssigt yngste kaptajn ansvarlig for at fristen overholdes. Overholdes fristen ikke, taber denne kaptajns hold matchen med 2 turneringspoint (0-2).

Holdkaptajnen må frit vælge, hvem der spiller High/Low, men de 2 singler skal opstilles i handicaporden.

Hvis et hold ikke stiller med fuldt hold til en match, gælder følgende regler: Mangler 1 spiller tabes 2. single, mangler 2 spillere tabes 1. single og 2. single. Mangler 3 spilles parmatchen.

Hvis et hold ikke stiller med spillere, tabes matchen 0-7 og 2 turneringspoint (0-2). Kan ingen af holdene stille med spillere, er resultatet 0-0 (matchpoint som turneringspoint).

Matcherne skal spilles på baner i Danmark, der er en anerkendt bane under DGU. I puljematcherne vælger hjemmeholdet bane, en bane hvor mindst en af spillerne har hjemmeklub/er medlem/har fritspils ordening – i kvartfinalen er "1'eren" hjemmehold og kan frit vælge en bane, dog stadig max. 350 kroners tilskud pr. mand. Hjemmeholdet kan frivilligt frasige sig hjemmebanen, ellers med samme regler.

Ved overtrædelse af ovenstående kan turneringsledelsen vælge at pålægge det overtrædende hold en økonomisk straf.

Spillerne er selv ansvarlige for om deres handicap tillader spil på de enkelte baner.

Matcherne skal afvikles på det aftalte (fastsatte) tidspunkt. Det aftalte spilletidspunkt kan ikke fraviges.

Afbrydes en match på grund af mørke eller vejrlig, aftales en ny spilledato og matchen fortsætter, hvor man afsluttede sidst. Dette nye tidspunkt kan heller ikke fraviges.

Tilsidesætter en spiller på et hold betingelserne for deltagelse i Stationsturneringen eller sine rettigheder for deltagelse, kan holdet pålægges en straf efter vurdering fra turneringsledelsen.

Straffen for holdet kan være advarsel, tab af match i matchen, tab af hele matchen og i skærpende tilfælde diskvalifikation af hele holdet.

Spilleren, som ikke har overholdt de angivende rettigheder, udelukkes for deltagelse i golfturneringer under PI-København i en nærmere fastsat periode.

PROTESTER

Skal være skriftlige og turneringsledelsen i hænde senest 48 timer efter afviklingen af den pågældende match.

MATCH- OG TURNERINGSPOINT

Hver vunden single giver 2 matchpoint. Hvis matchen står lige efter 18 huller deles matchen med 1 matchpoint til hver side.

Doublen giver 3 matchpoint. Hvis matchen står lige efter 18 huller deles matchen med 1 matchpoint til hver side.

Det hold, som har flest matchpoint, når matchen er færdig, er vinder og får 2 turneringspoint (2-0). Hvis holdene har lige mange matchpoint, får hvert hold 1 turneringspoint (1-1).

Hvis 2 eller flere hold står lige ved puljematch afslutningen, gælder følgende regel:

1. Holdenes indbyrdes match
2. Flest vundne holdmatcher
3. Mest positive matchpoint forskel
4. Flest vundne doubler
5. Flest vundne 1. singler
6. Flest vundne 2. singler
7. Lodtrækning

Ligeledes ved udfindelsen af de 2 bedste 3ér. Dette udlignes i form af officiel omregningstabel ved forskellig antal hold i hver pulje.

Det øvre afsnit kan træde i kraft, afhængig af antal tilmeldte hold.

Kan et hold ikke stille hold med mindst 2 spillere, skal der gives besked til modstanderholdet senest 2 dage før. Er dette ikke sket kan turneringsledelsen udelukke holdet fra videre deltagelse i turneringen. I puljen overtager det næstfølgende hold pladsen videre i turneringen.

Ender en cupkamp uafgjort (kvartfinale, semifinaler eller finale), afgøres matchen på dagen ved at lade doublen spille sudden death på et hul/huller efter aftale med den pågældende klub.

CADDIE

Er tilladt.

MOBILTELEFONI OG AFSTANDSMÅLER

Tændt mobiltelefon under spillet medfører diskvalifikation af den pågældende spiller, medmindre der blandt spillerne i den pågældende bold er fuldstændig enighed om, at mobiltelefon må være tændt under spillet. Der skal i sidstnævnte tilfælde udvises størst muligt hensyn til andre spillere på banen.

Evt. lokalregler om anvendelse af mobiltelefoner på den pågældende bane skal dog følges.

Afstandsmåler er tilladt medmindre en lokalregel forbyder anvendelsen.

MATCHFEE, TILSKUD, RESULTATKORT OG AFREGNING

Matchfeen, der udgør 1.500 kr. pr. hold, betales ved tilmeldingen.

Beløbet indsættes på Golfafdelingens konto: 0400-107 561 5619.

Kun rettidig tilmelding og betaling giver adgang til turneringen.

Der ydes tilskud til greenfee til den enkelte spiller fra Golfafdelingen på indtil 350 kr. pr. match.

Afregningen sker ved, at holdkaptajnen i forbindelse med udfyldelse af resultatkortet med let læselig skrift påfører dette de faktiske betalte greenfee-omkostninger samt til hvem og hvor beløbet ønskes indsat (registrerings- og kontonummer til bank skal anføres).

Golfafdelingen dækker de faktiske greenfee-udgifter til semifinalerne og finalen.

Resultatkortet skal underskrives af begge holdkaptajner.

Resultatkort/afregningsblanketten sendes rettidigt til turneringsledelsen. **Skal scannes/tage et billede som er kompatibelt med politiets IT maskiner og send på mail.**

Turneringsledelsen sender en kopi af resultatkortet til kassereren, der efterfølgende sørger for, at beløbet indsættes til den anførte modtager.

Der kan ikke gives forskud, og der må **kun anføres én beløbsmodtager fra hvert hold.** Beløbet kan ikke overføres til en sprogforeningskonto.

TURNERINGSLEDELSE

Alle spørgsmål og tvister afgøres af turneringsledelsen
- Søren Norlander.

Afgørelser kan ikke påklages.

Spørgsmål om turneringsbetingelserne rettes til:
Søren Norlander, sno001@politi.dk – Tlf. 4093-2148

TURNERINGSLEDELSEN



MATCHPROGRAM

PULJEINDELING

	PULJE 1	PULJE 2	PULJE 3	PULJE 4
1	Vestegnen II	Seniorholdet	St. City	Teglholmen
2	KP	Bestyrelsen	Artillerivej	NSK
3	Rigspolitiet	Nordsjælland	EFE 1	Vestegnen IV
4	Vestegnen I	Vestegnen III	PISA Amager	Bella Senior
5	Rigssenior			Bellahøj

MATCHDATOER, SPILLETIDSPUNKT KL. 1000 ELLER TIDLIGERE

PULJE 1		
25. April	Vestegnen II – KP	Rigspolitiet – Vestegnen I
07. Maj	Vestegnen I – Vestegnen II	Rigspolitiet – Rigssenior
29. Maj	Vestegnen II – Rigspolitiet	KP – Rigssenior
05. Juni	Rigssenior – Vestegnen II	Vestegnen I – KP
20. Juni	Rigssenior – Vestegnen I	KP – Rigspolitiet

Støt vore annoncører...
...de støtter os



PULJE 2

07. Maj	Senior – Bestyrelsen	Nordsjælland – Vestegnen III
29. Maj	Vestegnen III – Senior	Bestyrelsen – Nordsjælland
20. Juni	Senior – Nordsjælland	Bestyrelsen – Vestegnen III

PULJE 3

07. Maj	St. City – Artillerivej	EFE 1 – Amager
29. Maj	Amager – St. City	Artillerivej – EFE 1
20. Juni	St. City – EFE 1	Artillerivej – Amager

PULJE 4

25. April	Teglholmen – NSK	Vestegnen IV – Bella Senior
07. Maj	Bella Senior – Teglholmen	Vestegnen IV – Bellahøj
29. Maj	Teglholmen – Vestegnen IV	NSK – Bellahøj
05. Juni	Bellahøj – Teglholmen	Bella Senior – NSK
20. Juni	Bellahøj – Bella Senior	NSK – Vestegnen IV

KVARTFINALE

SEMIFINALE

FINALEN

26. August

K1: Vinder P1 – Toer P2

K2: Vinder P2 – Toer P1

K3: Vinder P3 – Toer P4

K4: Vinder P4 – Toer P3

17. september

S1: Vinder K1 – Vinder K3

S2: Vinder K2 – Vinder K4

7. oktober

F1: Vinder S1 – Vinder S2

MATCH KOORDINATORLISTE

PULJE 1

Vestegnen II

Matchkoordinator David Borchersen
Tlf. 4034-5460
Mail: dob001@politi.dk

KP

Matchkoordinator Kurt Gullits Rasmussen
Tlf. 2877-9368
Mail: gullits.rasmussen@icloud.com

Rigspolitiet

Matchkoordinator Lars Lundquist
Tlf. 2072-1390
Mail: lalund001@gmail.com

Vestegnen I

Matchkoordinator Carsten Dehn Lansner
Tlf. 5190-9897
Mail: cdh001@politi.dk

Rigs-Seniorerne

Matchkoordinator Claus G. Rasmussen
Tlf. 9384-3212
Mail: claus.gjelstrup.rasmussen@gmail.com

PULJE 2

Seniorholdet

Matchkoordinator John Amdisen
Tlf. 4225-0149
Mail: johnamdisen1949@gmail.com

Bestyrelsen

Matchkoordinator Søren Norlander
Tlf. 4093-2148
Mail: sno001@politi.dk

Nordsjælland

Matchkoordinator Kim Sørensen
Tlf. 2084-0770
Mail: kso012@politi.dk

Vestegnen III

Matchkoordinator Johnny Fledelius
Tlf. 3063-0614
Mail: jfp005@politi.dk



PULJE 3

St. City

Matchkoordinator Jeppe Nørgaard Sørensen
Tlf. 3024-3732
Mail: jns004@politi.dk

Artillerivej

Matchkoordinator Anders Alslev
Tlf. 5353-1336
Mail: aze001@politi.dk

EFE 1

Matchkoordinator Leif Marseen
Tlf: 2279-4135
Mail: leifmarseen@yahoo.dk

PISA Amager

Matchkoordinator Martin Søgaard
Tlf: 5172-9363 ell. +46735151038
Mail: mso019@politi.dk

PULJE 4

Teglholmen Golden balls

Matchkoordinator Ulrik S. Jensen
Tlf. 2892-2660 ell. 402-8385
Mail: usj001@politi.dk

NSK

Matchkoordinator Carl Henrik Kjærgaard
Tlf. 2565-8142
Mail: chk001@politi.dk

Vestegnen IV

Matchkoordinator Jonas Kofod
Tlf : 6138-5591 ell. 2830-0379
Mail : jol027@politi.dk

Bellahøj Senior

Matchkoordinator Gert Sejbak
Tlf: 9350-0472
Mail: ggs001@politi.dk, gsejbak@gmail.com

Bellahøj

Matchkoordinator Anders Stokholm
Tlf: 3110-3029
Mail: ass002@politi.dk



Se udgivelsen ONLINE



STATIONSTURNERINGENS

FINALE MATCH

PÅ THE SCANDINAVIAN

Mandag den 2. oktober 2023 blev finalen i Stationsturneringen afholdt på The Scandinavian i Farum.

Da Old Course var lukket grundet banearbejde skulle der i år prøves kræfter med den lidt vanskeligere New Course.

Sidste års mestre Bellahøj var i år oppe mod EFE 1. Bellahøj tabte i den indledende puljekamp til netop EFE 1, så der var på forhånd dømt revanche.

På selve spilledagen tidligt om morgenen modtog Bellahøj et afbud fra Line Hedegaard, men de havde en reserve klar.

Vejdsigten lovede overskyet vejr ca. 18 grader og ingen til meget lidt regn. Vi startede også ud i flot mildt vejr og perfekt for årstiden.

I doublen stillede Bellahøj op med Morten og Anders og EFE 1 stillede op med Leif og Hans Ole. Bellahøj bragte sig hurtigt foran på de indledende huller mens EFE 1 kæmpede med spillet på den vanskelige bane.

Da regnen startede på hul 5-6 og fortsatte næsten resten af runden gjorde det heller ikke spillet nemmere.

EFE 1 vandt deres første hul på hul 9 og øjnede muligheden for et lille comeback. Det holdt dog kun et par huller og da hul 11 var færdigspillet havde Bellahøj vundet deres doublematch.

1. Single stillede Bellahøj med Jakob og EFE 1 med Torben. Torben vandt de første 4 huller mod Jakob.

Herefter skiftede de til henholdsvis til at tabe og vinde hullerne.

På hul 16 delte de deres første hul, hvilket var nok til at Torben vandt matchen.

2. Single stillede Bellahøj med Stefan og EFE 1 med Henrik. Stefan var godt spillende hele vejen rundt, mens Henrik kæmpede med at holde bolden inde på de smalle fairways. Efter de første ni huller førte Stefan med hele 8 up. Det lykkedes ikke for Henrik at kæmpe sig tilbage og på hul 11 havde Stefan vundet matchen.

Den samlede vinder af Stationsturneringen 2023 blev derfor Bellahøj med resultatet 5-2.

Hertil også et kæmpe tak til bestyrelsens arbejde, og tak for muligheden for at spille en så flot banen i finalen.



**Vi glæder os til en ny sæson næste år!
Vel mødt :-)**

Støt vores annoncører...
...de støtter os





Udgiver: Dansk Politiidrætsforbund
Politigården, Københavns Vestegns Politi
Birkelundsvej 2 • 2620 Albertslund
Tlf. 2880 0067 • Mail: info@politisport.dk

Grafisk produktion og tryk: FL Tryk

Annonceekspedition: Politiidræt
Agerbakken 21 • 8362 Hørning
Tlf. 8793 3786 • Mail: info@politiinfo.dk
